



VEA EL MUNDO DE UNA FORMA DIFERENTE

CATÁLOGO DE PRODUCTOS INDUSTRIALES

CONTENIDOS

1

INTRODUCCIÓN

SOBRE HIKMICRO	04
VALOR AÑADIDO	05
APLICACIONES	08

3

CÁMARAS ACÚSTICAS

AI SERIES ^{NEW}	34
--------------------------------	----

2

CÁMARAS TÉRMICAS PORTÁTILES

MINI SERIES ^{NEW}	14
E SERIES	16
B SERIES	18
POCKET SERIES	20
M SERIES	22
G SERIES	24
SP SERIES ^{NEW}	28

4

SOPORTE DE SOFTWARE

HIKMICRO VIEWER	37
HIKMICRO ANALYZER	38
HIKMICRO INSPECTOR	39

SOBRE

HIKMICRO es un proveedor líder de equipos y soluciones de imágenes térmicas. Especializada en innovación de tecnología termográfica, la empresa ofrece núcleos térmicos, módulos, cámaras, soluciones integrales y también productos de visión nocturna que pueden utilizarse en el ámbito industrial, seguridad y exteriores a nivel mundial, sirviendo a clientes en más de 100 países y regiones.

VALOR AÑADIDO

Garantía

HIKMICRO proporciona un periodo de garantía 3-10-2 (desde la fecha de compra) que excede el nivel estándar de la industria de productos termográficos portátiles.

- 3 años de cobertura de componentes y mano de obra para el producto completo.
- 10 años de cobertura para el detector, lo que constituye la parte más importante del producto.
- 2 años de cobertura para la batería recargable si corresponde.



Servicio Local de Reparación

- HIKMICRO brinda a los clientes servicios de mantenimiento integrales y da respuesta a las averías en el menor plazo posible, minimizando el tiempo de inactividad de la cámara.

Soporte Local y Formación

- Las filiales internacionales y las oficinas locales proporcionan soporte técnico y de marketing localizado. Técnicos profesionales capacitan regularmente al personal de las tiendas autorizadas.
- HIKMICRO proporciona consultas técnicas a través de su sitio web oficial, correo electrónico y línea directa las 24 horas

Servicios de Calibración Globales

- HIKMICRO destaca igualmente por su servicio global de calibración a través de su página Web o centros de servicio técnico autorizados por la marca. Póngase en contacto con su oficina local más cercana para mayor información.



CARACTERÍSTICAS DIFERENCIALES

Frecuencia de imagen

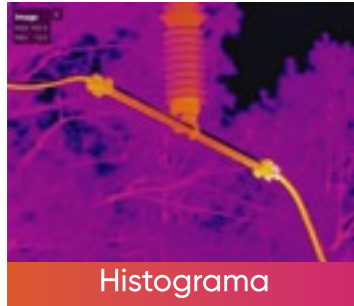
Con un mínimo de 25Hz y sistemas de hasta 50Hz, podrá disfrutar de videos y mediciones fluidas mientras se desplaza por las escenas o visualiza objetivos en movimiento.

Precisión

Precisión de hasta $\pm 1^\circ\text{C}$ y mediciones de temperatura repetibles basadas en nuestro detector de alta estabilidad, diseño óptico y control de calidad.

Algoritmos avanzados de HIKMICRO

La distribución de color lineal y de histograma es uno de los algoritmos de mejora de imágenes de HIKMICRO, diseñada para medir objetivos de alta o baja temperatura en diferentes escenarios y crear imágenes térmicas nítidas para mediciones más precisas y seguras.



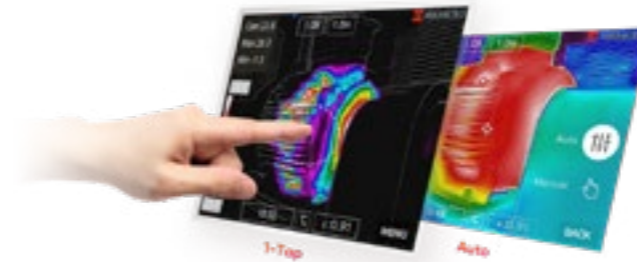
Histograma



Lineal

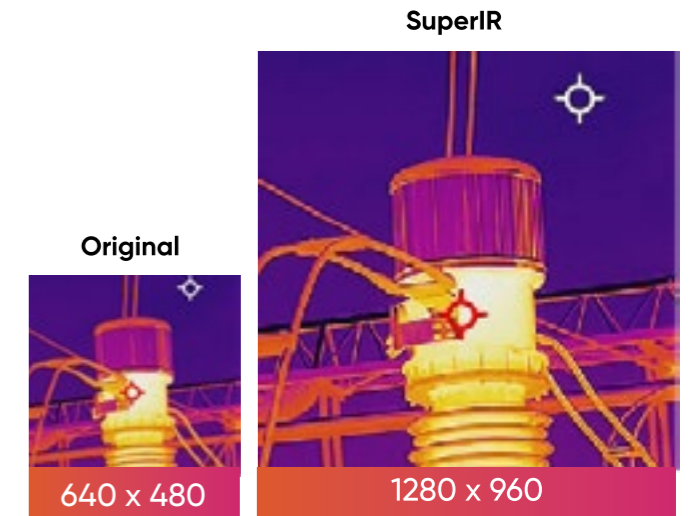
1-Tap Level & Span

Permite enfocar un área de la imagen específica reduciendo el intervalo con 1 toque de la pantalla, así como el ruido de fondo.



SuperIR

HIKMICRO Super IR logra hasta 4 veces más píxeles a través de nuestra tecnología de red neuronal patentada, que aumenta la calidad de la imagen, mejora los detalles, agudiza los contornos y reduce el ruido de la imagen.

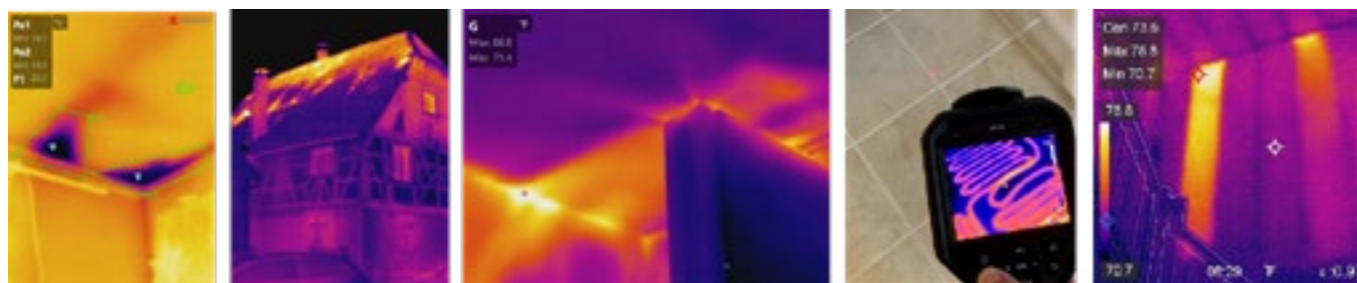
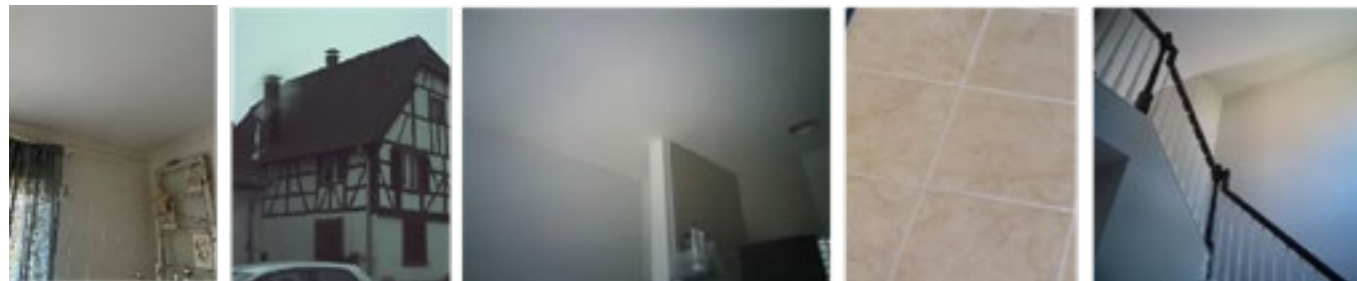


INSPECCIÓN DE EDIFICIOS



En la inspección de edificios, los daños en el aislamiento, las fugas de aire en la envolvente del edificio y los focos de humedad pueden ser muy difíciles de detectar antes de que estos se conviertan en problemas serios como para dañar o destruir el contenido del edificio. Las cámaras térmicas pueden utilizarse en el hallazgo de anomalías de calor, aire y humedad que de otro modo serían indetectables en todo tipo de estructuras.

APLICACIONES



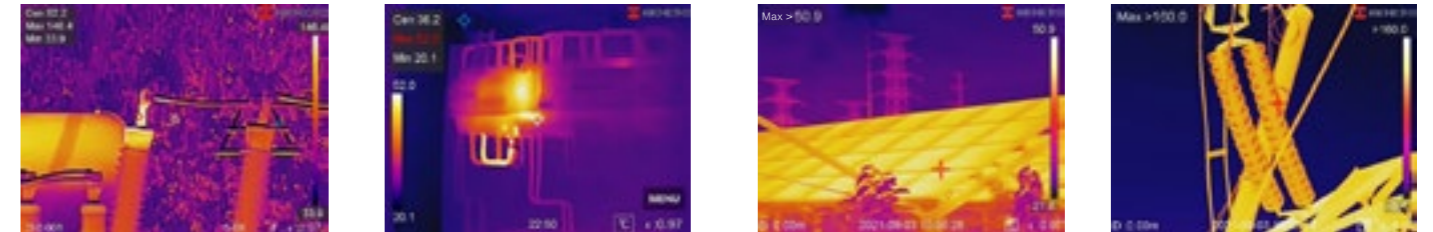
Filtraciones de agua Fuga de calor Pérdidas de aire Calefacción de suelo radiante Falta de aislamiento

INSPECCIÓN DE INSTALACIONES ELÉCTRICAS

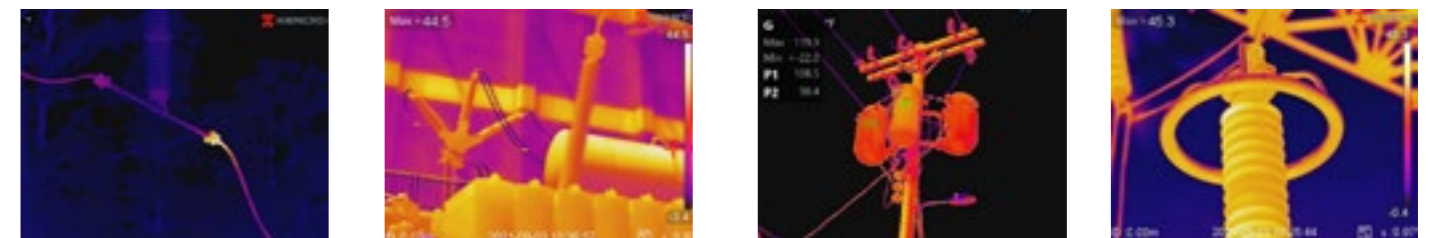


La gestión de equipos y activos asociados con la transmisión y distribución de energía eléctrica es fundamental para la eficiencia y seguridad del sistema a largo plazo. La termografía permite realizar inspecciones de seguridad adicionales, monitorear y planificar de manera proactiva el mantenimiento periódico antes de que los pequeños problemas se conviertan en una siniestralidad.

APLICACIONES



Aislador caliente Interruptor térmico Inspección de paneles solares Aislador



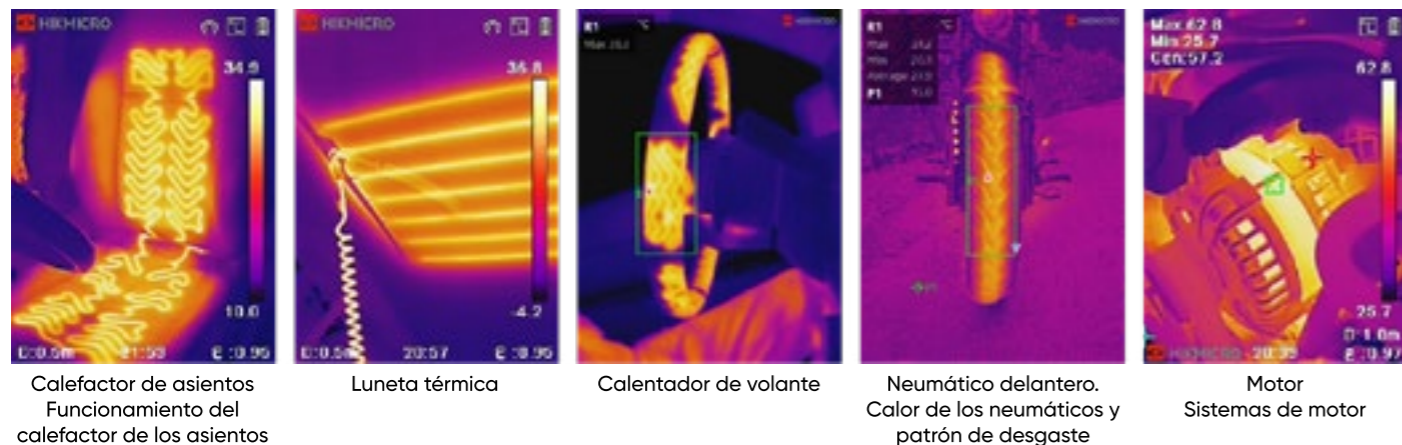
Problemas en un conector Interruptor de aislamiento Temperatura del transformador Pararrayos

INSPECCION DE AUTOMÓVILES



La termografía hace visible los detalles más ocultos e identifica problemas antes de iniciar cualquier labor de desmontaje, lo que ahorra incontables horas en el proceso. Se utiliza para una verificación rápida de elementos que incluyen sistemas de comodidad para pasajeros, operaciones de desempañado/descongelación, consumo de voltaje parásito, rodamientos/ engranajes, refrigeración/radiadores, sistemas de escape, desgaste de neumáticos y diferencias en los procesos de combustión entre cilindros.

APLICACIONES

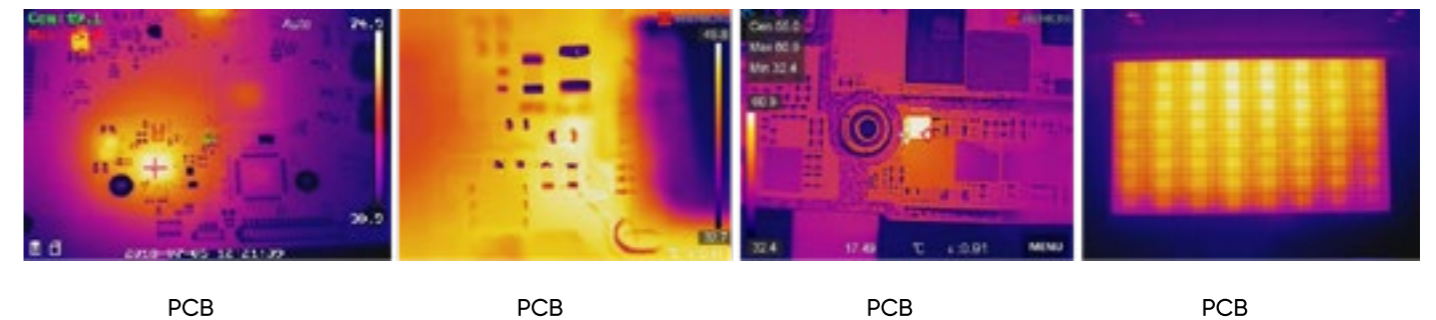


COMPONENTES ELECTRÓNICOS



Hoy en día se siguen realizando diferentes tipos de pruebas e inspecciones a través de métodos tradicionales para detectar defectos, problemas y averías en los PCB (placas de circuito impreso) que requieren mejoras. Pero los métodos tradicionales generalmente han demostrado ser poco eficientes, peligrosos para la salud, complicados y de baja definición. Una cámara termográfica con una lente macro ha demostrado ser una herramienta eficiente y segura a la hora de resolver una amplia gama de defectos en componentes. Una lente macro, a su vez, permite enfocar muy cerca para ampliar y mostrar los elementos hasta un nivel de detalle de micras. A través de una imagen increíblemente detallada de objetos diminutos podrá obtener información sobre la acumulación y disipación de calor en las placas de circuito impreso, identificar un componente defectuoso o de tamaño insuficiente o incluso detectando con precisión partes defectuosas en equipos eléctricos.

APLICACIONES

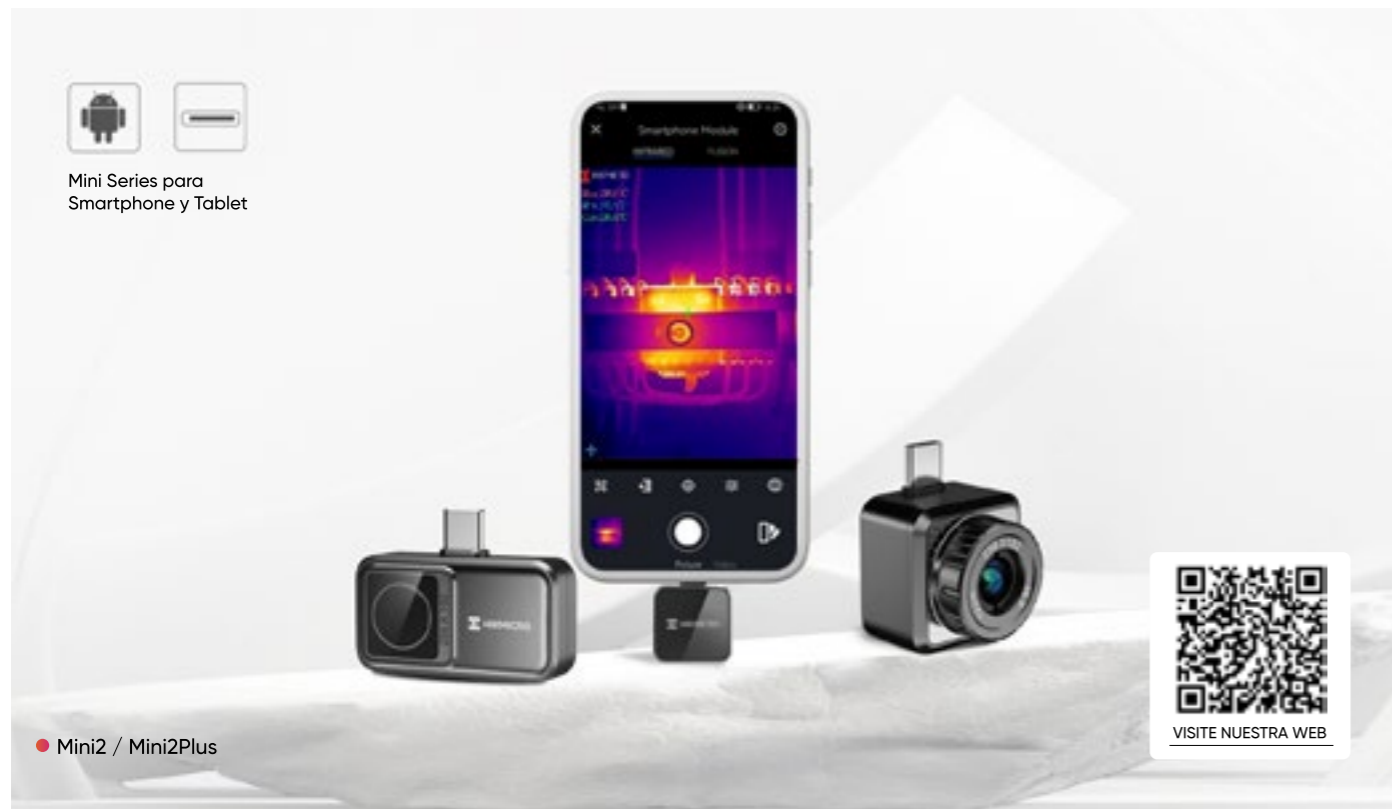


CAMARAS INDUSTRIALES DE TERMOGRAFÍA PORTÁTIL

Las cámaras térmicas portátiles son una solución ideal que proporciona una medición precisa de la temperatura sin contacto y visualización de imágenes de distribución de calor para mantenimiento predictivo eléctrico, inspección de edificios, inspección de HVAC, control de fabricación, etc. Las cámaras térmicas industriales de HIKMICRO se han utilizado ampliamente para descubrir anomalías de temperatura antes de que se inicie un incendio, comprobando la eficiencia del radiador en inspecciones de HVAC, buscando pérdidas de calor en los edificios y encontrando puntos calientes y defectos invisibles en los sistemas mecánicos o eléctricos que podrían indicar un problema potencial. También se utilizan para inspeccionar áreas de difícil acceso para las herramientas de medición convencionales.

MINI2 SERIES

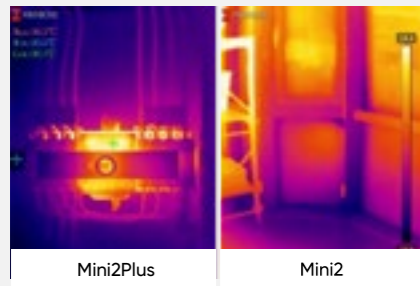
Su smartphone más inteligente con HIKMICRO Thermal



● Mini2 / Mini2Plus

Múltiples opciones de producto

La serie Mini2 ofrece opciones de enfoque manual y gran angular. El Mini2Plus con lente de enfoque manual brinda una visión clara de objetos pequeños, como componentes electrónicos u objetos distantes más grandes como equipos eléctricos o mecánicos desde una distancia segura. El Mini2 con su lente gran angular de 50° es ideal para explorar rápidamente paredes, fachadas y objetos grandes.

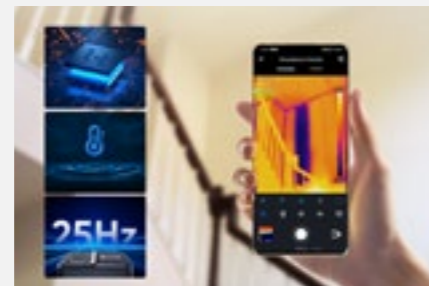


Mini2Plus

Mini2

Claridad de Imagen superior y Video Fluído

Con una resolución IR de 256x192/49 152 píxeles y un sensor de sensibilidad térmica de <math><0,04\text{ }^\circ\text{C}</math>, proporciona imágenes de mayor definición y es más fácil detectar pérdidas o ganancias de calor sutiles en el sistema eléctrico que no son visibles a simple vista. La frecuencia de imagen de 25 Hz proporciona una imagen y un video fluidos mientras se desplaza por las escenas o visualiza elementos en movimiento.



APP profesional Viewer

Compatible con nuestra aplicación gratuita HIKMICRO Viewer para smartphones o tabletas Android (Tipo-C). Interfaz de usuario fácil de usar y potentes funciones de medición y análisis de temperatura, incluido el modo de imagen infrarroja/fusión, 15 paletas de colores, 9 áreas de medición y uso compartido de imágenes.



Experiencia de Uso Amigable

Se conecta instantáneamente a su teléfono inteligente o tableta Android, listo para funcionar en pocos segundos. La serie HIKMICRO Mini2 no tiene batería, por lo que nunca tendrá que preocuparse de su carga. Está alimentado por su teléfono, diseñado para funcionar con muy poca energía para maximizar el tiempo de ejecución de su dispositivo móvil.

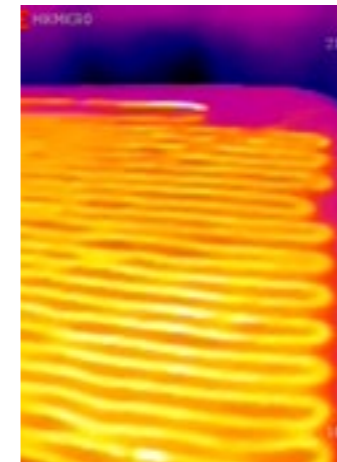
Portable y Duradero

Diseñado para un uso cómodo en el lugar de trabajo. Cabe en un bolsillo, bolsa de herramientas o en cualquier lugar conveniente para un acceso rápido y fácil. Con carcasas de aleación de aluminio con clasificación IP40, supera estrictas pruebas de caída de hasta 1 metro (3,3 pies), lo que le permite trabajar con seguridad en la mayoría de los entornos de trabajo.

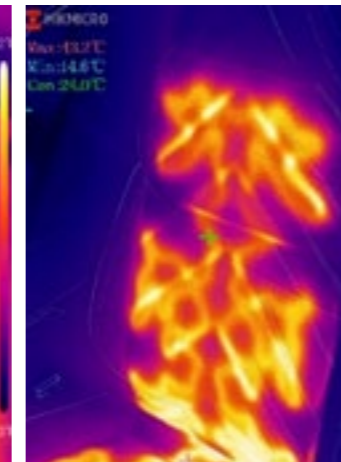
Múltiples Accesorios

Un cable de extensión de 40 cm (15,75 pulgadas) se conecta entre el dispositivo y la cámara, lo que permite la visualización remota y la inspección a través de aberturas estrechas o lugares de difícil acceso. Viene incluido un alargador de 18 mm para smartphones, y un estuche protector para guardar su cámara y evitar que éste se dañe.

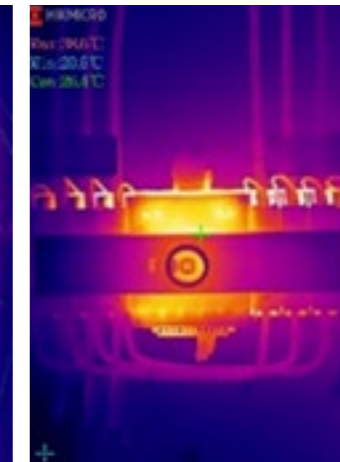
APLICACIONES



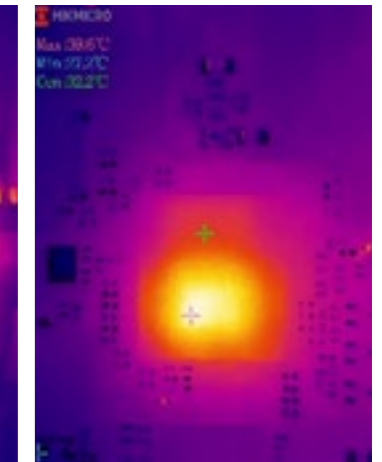
Inspección de Viviendas



Inspección de Automóviles

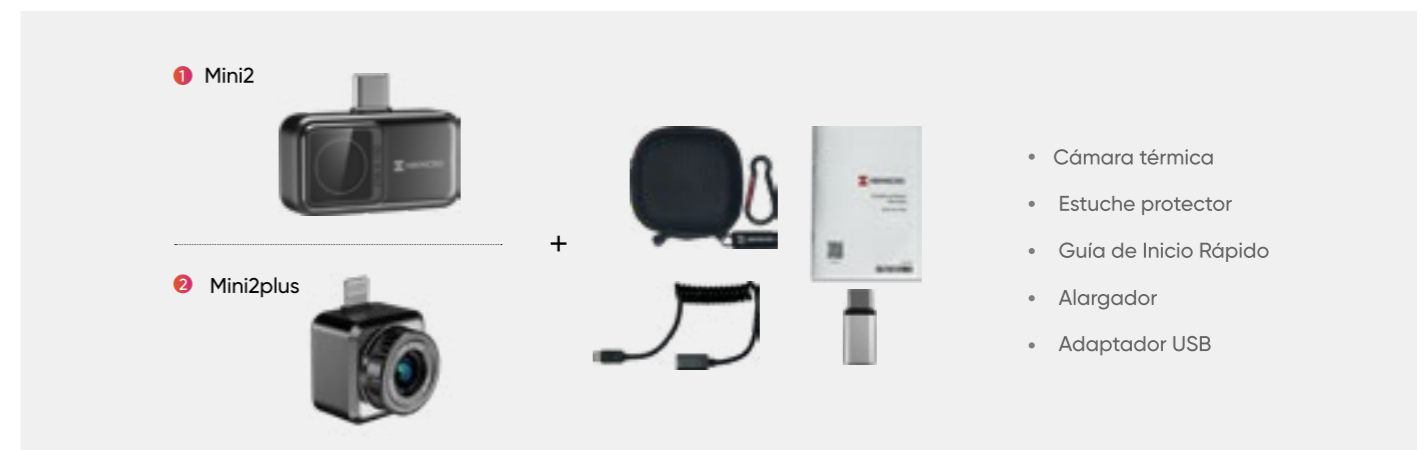


Inspección Eléctrica



Detección Placas PCB

CONTENIDO DE LA CAJA



Modelo		Mini2	Mini2Plus
Imágenes Infrarrojas	Resolution IR	256 x 192 (49.152 píxeles)	
	NETD	<math>< 40\text{ mK}</math> (@ 25 °C, F#=1.0)	
	Frecuencia de Imagen	25 Hz	
	Campo de Visualización (FOV)	50° x 37,5°	25° x 18,8°
	Modo de Enfoque	Enfoque Automático	Enfoque manual
Pantalla	Cámara de Visualización	Cámara de Teléfono	
Medición y análisis	Intervalo Temperaturas	-20 °C a 350 °C (-4°F a 662°F)	
	Precisión	Máx. ($\pm 2^\circ\text{C}/3,6^\circ\text{F}$, $\pm 2\%$), aplicable 60 segundos después del inicio cuando Análisis Precisión la temperatura ambiente es de 15°C a 35°C (59°F a 95°F) y la temperatura del objeto por encima de 0°C (32°F)	
	Herramientas de Medida	Punto central, Punto caliente, Punto frío Definibles por el Usuario: 3 puntos, 1 línea, y 3 rectángulos	
General	Peso	Aprox. 26 g (0,057 lb)	
	Dimensiones	42 x 22,5 x 11,2 mm (1,38 x 0,74 x 0,37 in)	26,6 x 26,6 x 24 mm (1,05 x 1,05 x 0,95 in)

E SERIES

Cámara termográfica compacta para la resolución de problemas



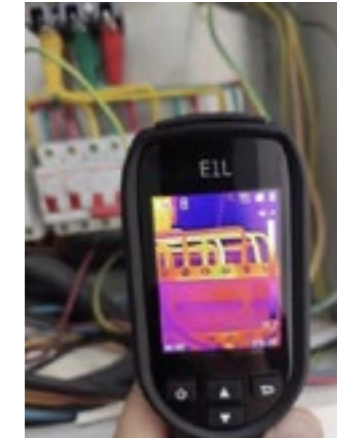
APLICACIONES



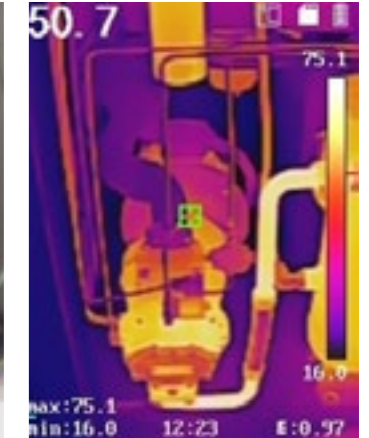
Inspección HVAC



Inspección Automóviles



Inspección Eléctrica



Inspección Mecánica

CONTENIDO DE LA CAJA



- Cámara Térmica
- Fuente de Alimentación
- Cable USB 2.0 A a Micro USB
- Certificado de Calibración
- Tarjeta Micro SD de 8GB
- Correa de Muñeca
- Enchufes de uso internacional (EE. UU./UE/RU/AU/CN) para fuente de alimentación
- Embalaje en Caja de Color
- Guía Rápida de Usuario

ACCESORIOS OPCIONALES



— Estuche para E/B series —
ESTUCHE HM-B01—

Batería de Larga Duración

Una jornada de trabajo completa con una única carga



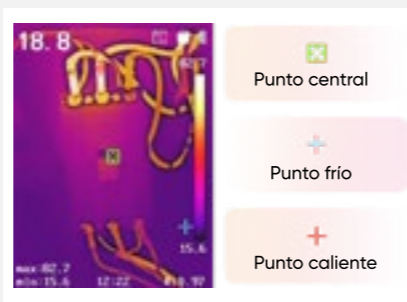
Puntero láser

El puntero láser ayuda a mostrar la posición del punto central en el objeto real.



Medición de Temperatura Eficiente

Seguimiento automático de temperatura del punto central, punto caliente y punto frío.



Peso Ligero

Diseño compacto de 350 g (12,4 oz), fácil de transportar.

Diseño Resistente y Duradero

Clasificación IP54 para protección contra el agua y el polvo. Con protección contra caídas de 2 metros (6,6 pies), apto para uso industrial.

Alta Calidad de Imagen

Un detector de VOx de alta sensibilidad (NETD < 40 mK) proporciona una visión térmica clara del objetivo.

Modelo		E1L
Imágenes Infrarrojas	Resolución IR	160 x 120 (19.200 píxeles)
	NETD	< 40 mK (@ 25 °C, F#=1.0)
	Frecuencia de Imagen	25 Hz
	Campo de Visualización (FOV)	32,7° x 50°
	Distancia Mínima de Enfoque	0,15 m (0,49 ft)
	Modo de Enfoque	Enfoque Automático
Visualización de Imagen	Pantalla	240 x 320 Resolución, 2,4" Pantalla LCD
Mediciones y Análisis	Intervalo Temperaturas	-20 °C a 550 °C (-4 °F a 1022 °F)
	Precisión	Máx. (±2°C/3,6°F, ±2%), para temp. ambiente 15°C a 35 °C (59 °F a 95 °F) y temp. del objeto por encima de 0 °C (32°F)
General	Peso	Aprox. 350 g (0,77 lb)
	Tiempo de Funcionamiento de la Batería	Aprox. 8 horas

B SERIES

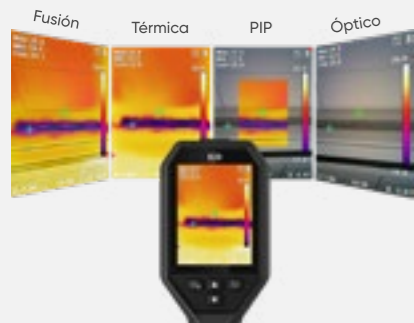
Cámara térmica compacta y fácil de usar para uso diario



VISITE NUESTRA WEB

Modos de Imagen Múltiple

Modos Fusión, Térmica, PIP y Visual para adaptarse a su vista preferida. (B11, B20 solamente)



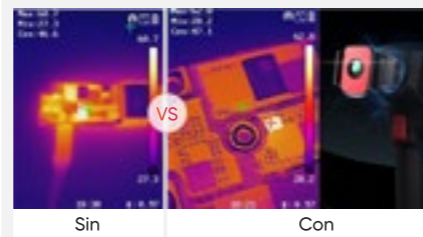
Medición de Temperatura Eficiente

Seguimiento de temperatura de punto central, punto caliente y punto frío y 3 preajustes automáticos.



Novedoso Modo Macro

Gracias a su lente macro con clip, las cámaras de la serie B pueden ver detalles tan pequeños como 500 micrones y le permiten tomar lecturas precisas de temperatura en objetos pequeños, como componentes en placas de circuito impreso o ensamblajes.



3.2" Color LCD

Vea los detalles de sus imágenes en la gran pantalla LCD líder en su categoría.

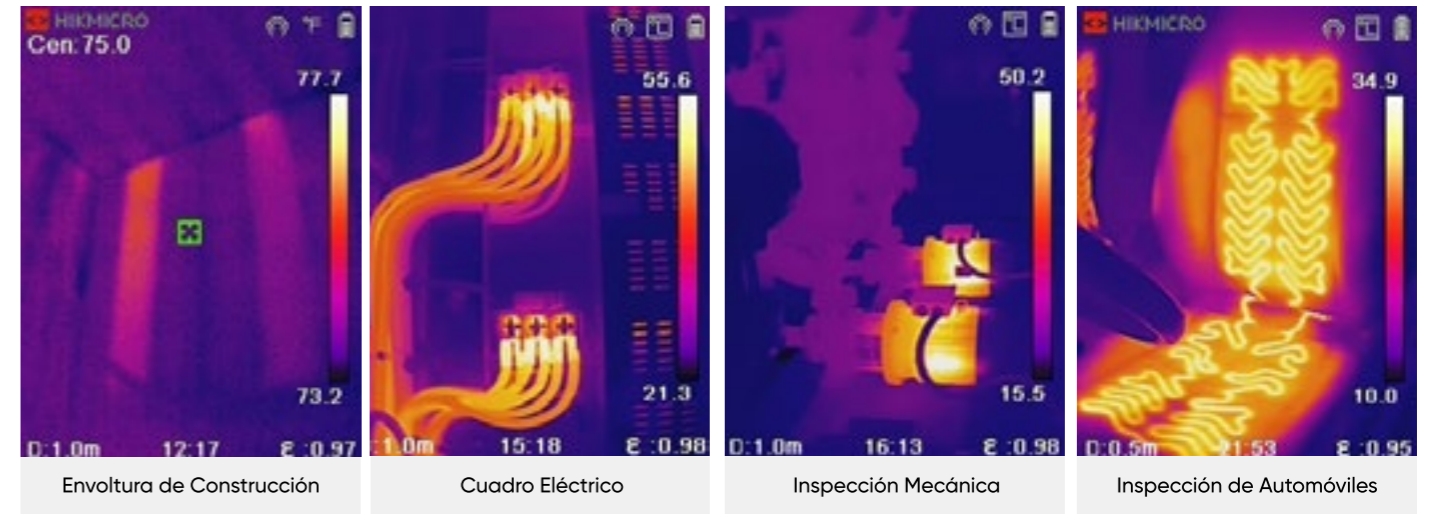
Luz de Trabajo LED

La luz de trabajo LED le permite trabajar de forma segura en áreas oscuras o poco iluminadas.

Conectividad Wi-Fi

Conéctese a dispositivos móviles a través de conexión Wi-Fi incorporada y la aplicación HIKMICRO Viewer para compartir rápidamente sus imágenes.

APLICACIONES



Envoltura de Construcción

Cuadro Eléctrico

Inspección Mecánica

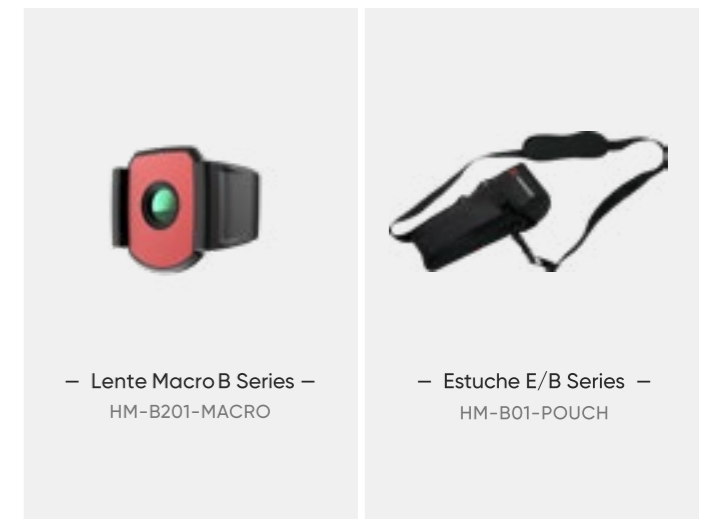
Inspección de Automóviles

CONTENIDO DE LA CAJA



- Cámara termográfica
- Cable de USB
- Correa para la muñeca
- Cargador
- Adaptadores internacionales x 5 (US, UK, EU, AU, CN)
- Guía Rápida de Inicio
- Certificado de calibración

ACCESORIOS OPCIONALES



– Lente Macro B Series –
HM-B201-MACRO

– Estuche E/B Series –
HM-B01-POUCH

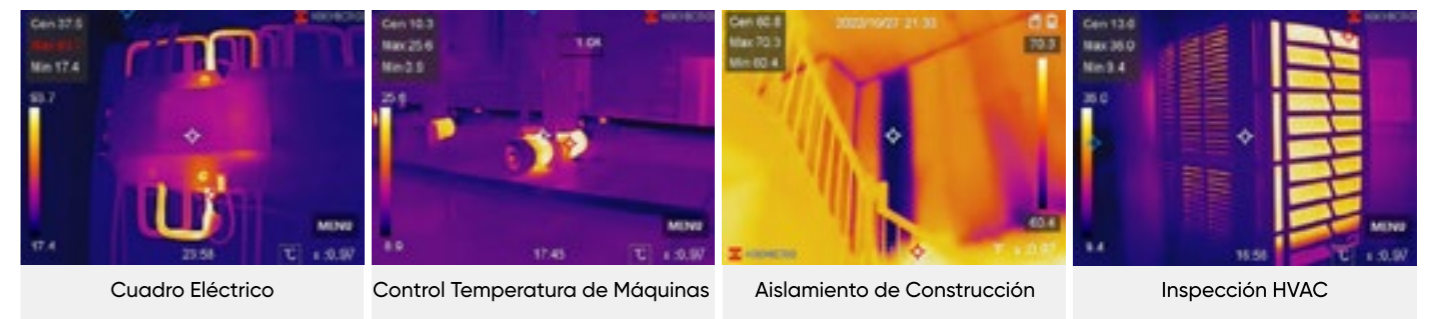
Modelo		B1L	B11	B20
Imágenes Infrarrojas	Resolution IR	160 x 120 (19.200 píxeles)	192 x 144 (27.648 píxeles)	256 x 192 (49.152 píxeles)
	NETD	< 40 mK (@ 25 °C, F#=1.0)		
	Frecuencia de Imagen	25 Hz		
	Campo de Visualización (FOV)	32,9° x 44,4°	27,8° x 37,2°	37,2° x 50,0°
	Distancia Mínima de Enfoque	0,3 m (0,98 ft)		
	Modo de Enfoque	Enfoque Automático		
Visualización de Imagen	Pantalla	N/A	1600 x 1200 (2 MP)	
	Intervalo Temperaturas	-20°C a 550°C (-4°F a 1022°F)		
Mediciones y Análisis	Precisión	Máx. (±2°C/3,6°F, ±2%), para temp. ambiente 15°C a 35 °C (59 °F a 95 °F) y temp. del objeto por encima de 0 °C (32°F)		
	General	Wi-Fi	802,11 b/g/n (2,4GHz)	
Tiempo de Funcionamiento de la Batería		Aprox. 8 horas	Aprox. 6 horas	Aprox. 6 horas

POCKET SERIES

Diseño portátil de bolsillo



APLICACIONES

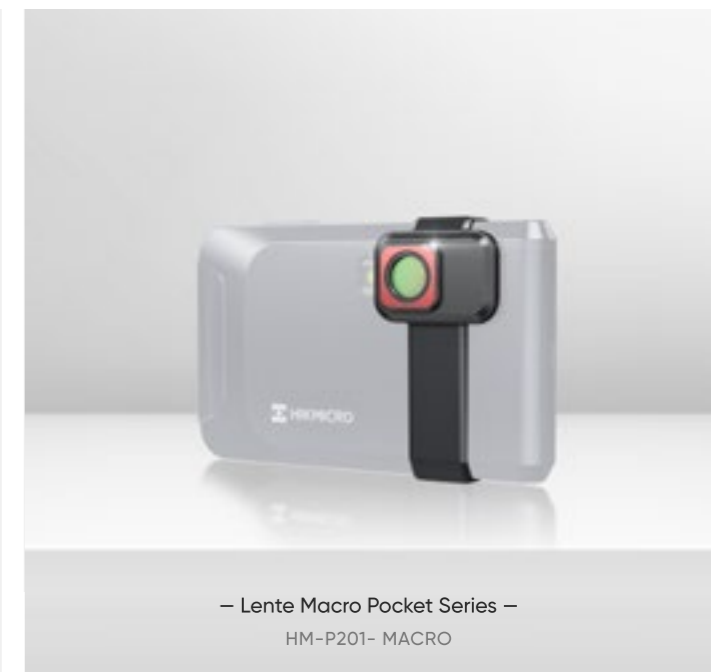


CONTENIDO DE LA CAJA



- Cámara Térmica
- Correa de muñeca
- Alimentador Cable USB 2.0 A a USB tipo C
- Bolsa de Transporte Flexible
- Embalaje de Color
- Certificado de calibración
- Guía Rápida de Inicio

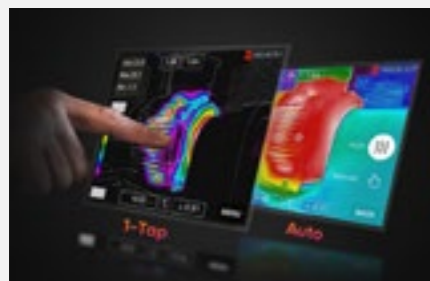
ACCESORIOS OPCIONALES



– Lente Macro Pocket Series –
HM-P201- MACRO

Múltiples Modos de Nivel & Span

Tres modos de nivel y rango (manual, automático y 1 toque) que mejoran el contraste de la imagen de forma instantánea y resaltan problemas potenciales en una pantalla táctil LCD intuitiva de 3.5".



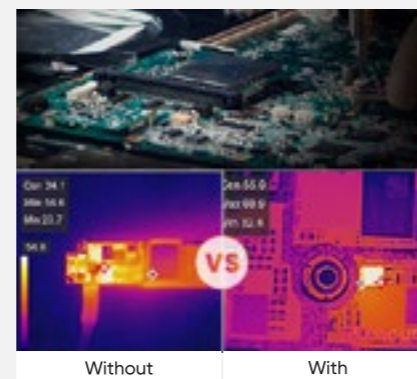
Descarga de Imágenes en el Dispositivo

Conexión (Wi-Fi o Hotspot) a la aplicación HIKMICRO Viewer para transmitir imágenes desde la cámara al teléfono móvil. Analice, comparta imágenes y genere informes en tiempo real.



Novedoso Modo Macro

A través de una lente macro con clip, las cámaras de la serie Pocket pueden ver detalles tan pequeños como 500 micrones, lo que hace posible tomar lecturas precisas de temperatura en objetos pequeños, como componentes en placas de circuito impreso o ensamblajes.



Grabación

La memoria interna integrada de 16 GB proporciona grabación y reproducción integradas.

Zoom Digital Continuo

El zoom digital continuo de 1,0x a 4,0x proporciona más detalles de la imagen.

Interfaz intuitiva

Con solo deslizar el dedo en la pantalla o tocar los iconos podrá acceder a todas las funciones y configuraciones de la cámara

Modelo		Pocket2
Imagen Infrarroja	Resolución IR	256 × 192 (49.152 píxeles)
	NETD	< 40 mK (@ 25 °C, F# = 1.0)
	Frecuencia de imagen	25 Hz
	Campo de Visión (FOV)	50° × 37.2°
	Distancia Mínima de Enfoque	0,3 m (0,98 ft)
	Modo de Enfoque	Enfoque Automático
Visualización de imagen	Pantalla	3264 × 2448 (8 MP)
	Intervalo Temperaturas	-20°C a 400°C (-4°F a 752°F)
Mediciones y análisis	Precisión	Máx. (±2°C/3.6°F, ±2%), para temp. ambiente 15°C a 35 °C (59 °F a 95 °F) y temp. de objeto por encima de 0 °C (32°F)
	General	Wi-Fi
Tiempo de Funcionamiento de la Batería		Aprox. 4 horas

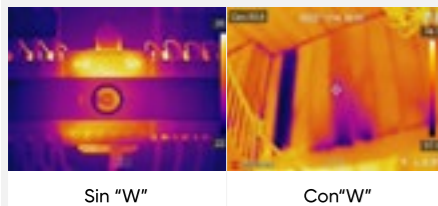
M SERIES

Cámara termográfica avanzada con análisis de funciones integrales



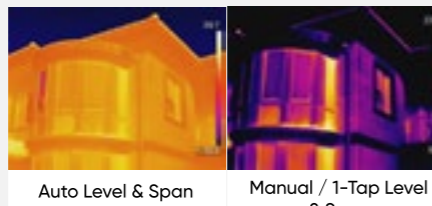
Múltiples opciones de producto

Los productos de la serie M ofrecen opciones de enfoque manual y gran angular. El enfoque manual con una opción de distancia focal más grande (sin "W") es ideal para la inspección eléctrica, HVAC y mecánica donde es fundamental centrarse en componentes específicos. La serie "W" presenta un campo de visión amplio de enfoque fijo que los hace ideales para escanear paredes, pisos y artículos a gran escala.



1-Tap Level & Span

Resalta rápidamente el área de la imagen que le interesa al reducir el intervalo con un toque en la pantalla táctil LCD de 3,5", mejorando instantáneamente el contraste de la imagen y resaltando los problemas potenciales



Sistema de Batería Intercambiables

Incluye 2 baterías de iones de litio intercambiables y un cargador de doble bahía para brindarle hasta 12 horas de funcionamiento. Puede permanecer encendido incluso durante las inspecciones más largas.



Análisis en Cámara

Ofrece 17 reglas de medición, 7 paletas de alarmas de colores y 4 modos de imagen para un análisis de gran alcance en la cámara.

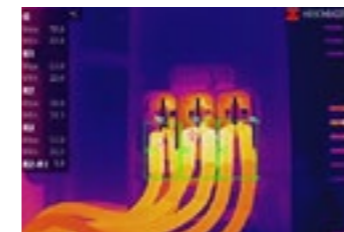
Interface de Cámara

Pantalla táctil LCD intuitiva de 3.5" o botones interactivos para navegar fácilmente a cualquier

Anotaciones de Imágenes Múltiples

Deje anotaciones de texto o audio dentro de las imágenes en lugar de tomar notas a mano, lo que ayuda a mejorar la eficiencia y la productividad de la inspección.

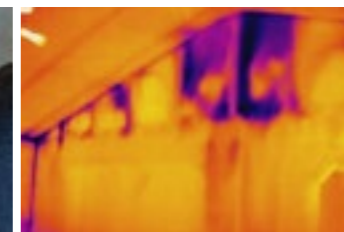
APLICACIONES



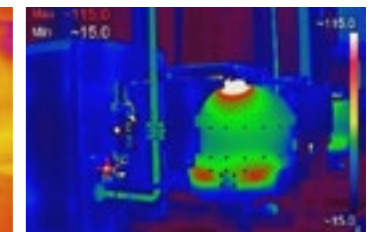
Inspección Eléctrica



Inspección Suelo Radiante



Control Aislamiento del Edificio



Comprobaciones Mecánicas

CONTENIDO DE LA CAJA



ACCESORIOS OPCIONALES



Modelo		M11W	M11	M20W	M20	M30	
Imagen IR	Resolución IR	192 x 144 (27.648 píxeles)		256 x 192 (49.152 píxeles)		384 x 288 (110.592 píxeles)	
	NETD	< 40 mK (@ 25 °C, F#=1.0)				< 35 mK (@ 25 °C, F#=1.0)	
	Frecuencia de imagen	25 Hz					
	Campo de visión (FOV)	37,5° x 27,9°	18,75° x 14,1°	50° x 37,2°	25° x 18,8°	37,5° x 28,5°	
	Distancia mínima foco	0,5 m (1,64 ft)	0,1 m (0,33 ft)	0,5 m (1,64 ft)	0,1 m (0,33 ft)	0,2 m (0,65 ft)	
	Modo enfoque	Foco fijo	Foco manual	Foco fijo	Foco manual	Foco fijo	
Visualización de Imagen	Cámara visual	3264 x 2448 (8 MP)					
	Rango de temperatura del objeto	-20 °C a 550 °C (-4 °F a 1022 °F)					
Medición y análisis	Precisión	Max (±2°C/3.6°F, ±2%), para la temperatura ambiente. 15°C a 35 °C (59 °F to 95 °F) y temperatura del objeto por encima de 0 °C (32°F)					
	Wi-Fi	802.11 b/g/n (2.4 GHz and 5 GHz)					
General	Tiempo de Funcionamiento Batería	Aprox. 6 horas	Aprox. 6 horas	Aprox. 6 horas	Aprox. 6 horas	Aprox. 4 horas	

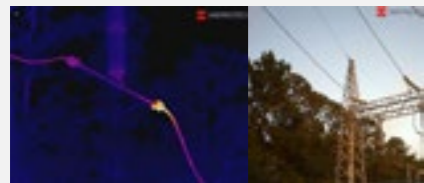
G SERIES

Cámaras termográficas portátiles de alta resolución con lentes intercambiables



Ultra alta resolución

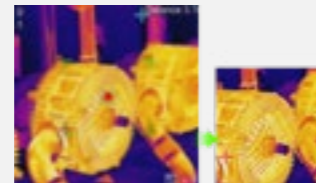
Un detector HIKMICRO VOx de alta sensibilidad (NETD < 35 mK) con resolución IR de 640 x 512 (327 680 píxeles) que proporciona una imagen térmica clara del objetivo.



4 Modos de Enfoque

Inspecciones más rápidas, imágenes más nítidas y mayor precisión.

- Autofoco Continuo
- Autofoco
- Enfoque asistido por láser
- Enfoque Manual



Medidor de distancia láser integrado

Un medidor de distancia láser integrado ofrece una medición rápida de distancias de hasta 50m y medición de área (m²), más conveniente para establecer parámetros y generar el informe.



Lentes Intercambiables

Mejore las capacidades de su cámara con lentes intercambiables de reconocimiento automático opcionales (0.5X, 2X, 3.3X) para completar la cobertura de objetivos estrechos o distantes.



Proceso de Inspección más Sencillo

Con el software para PC HIKMICRO Inspector incluido, puede simplificar el proceso de inspección planificando previamente sus rutas de inspección, descargándolas directamente a la cámara, y recopilando imágenes en cada estación.



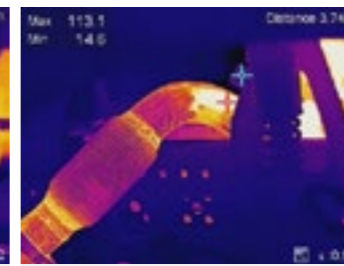
Imágenes Radiométricas y Análisis de Video

Admite la grabación de imágenes radiométricas y video en la tarjeta SD integrada, para el análisis posterior en su PC y el software analizador HIKMICRO

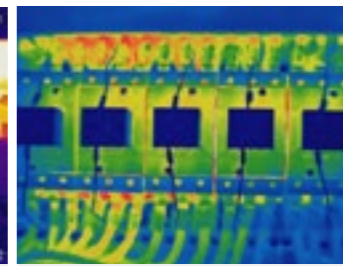
APLICACIONES



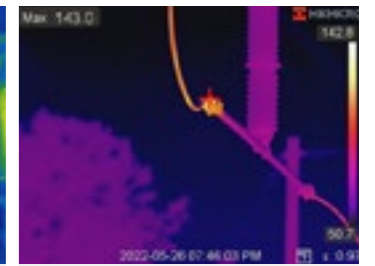
Inspecciones mecánicas



Inspección de tuberías de aceite



Inspección de cuadros eléctricos



Inspección de la Industria Energética

CONTENIDO DE LA CAJA



- Cámara Termográfica
- Correa de mano
- Lente frontal de goma y correa tapa de protección de luz
- Soportes de correa de mano (izquierdo y derecho)
- Paquete de Herramientas
- Baterías de iones de litio desmontables y recargables (x2)
- Fuente de alimentación para cargador de batería
- Cargador de batería de dos bahías
- Enchufes de uso internacional (EE. UU./UE/RU/AU) para fuente de alimentación (x4)
- Cable USB 2.0 A a USB tipo C
- Mini cable HDMI a HDMI
- Cable CVBS
- Estuche de transporte rígido
- Certificado de calibración
- Guía de inicio rápido
- Tarjeta Micro SD de 64GB

OPTIONAL ACCESSORIES



– Baterías Adicionales –
INR18650-35E-1S2P



– Escudo solar –
HM-701ZJ-G01-SHIELD



– Cargador de Repuesto –
HM-5202ZC2



– Bolsa –
HM-SP01-POUCH

MÚLTIPLES OPCIONES DE LENTES INTERCAMBIABLES

Lente Gran Angular


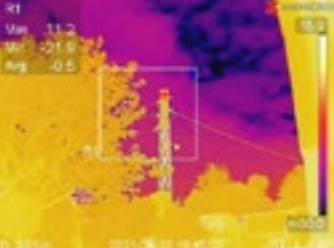
Esta lente gran angular tiene casi el doble del campo de visión que la lente estándar. Resulta ideal para inspecciones de edificios u otras aplicaciones.



Lentes Estándar


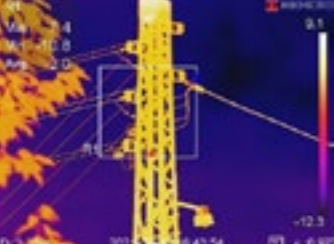
La lente estándar es ideal para una amplia gama de aplicaciones. A menos que se especifique lo contrario, esta lente está incluida en su cámara termográfica portátil HIKMICRO Serie Gxx.


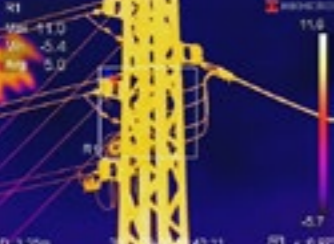
Teleobjetivo

El teleobjetivo es un accesorio de lente ampliamente utilizado que puede proporcionar un aumento de hasta 3,3x en comparación con la lente estándar. Ideal para objetivos pequeños o distantes, como líneas eléctricas, equipos de fabricación y minería, etc.

 <p>Gran Angular 0.5X HM-G605-LENS</p>		Longitud focal	13mm
		FOV (Campo de visión)	48.2°(H) x 38.5°(V) @G60 35.4°(H) x 26.2°(V) @G40
		Precisión	Máx (±3°C/5.4°F, ±3%)
		Distancia Mínima de Enfoque	0.2 m (0.66 ft)

 <p>Lente estándar Incluido con la serie G cámaras</p>		Longitud focal	25mm
		FOV (Campo de visión)	25°(H) x 19°(V) @G60 19°(H) x 14°(V) @G40
		Precisión	Máx (±2°C/3.6°F, ±2%)
		Distancia Mínima de Enfoque	0.3 m (0.98 ft)

 <p>Teleobjetivo 2X HM-G620-LENS</p>		Longitud focal	50mm
		FOV (Campo de visión)	12.5°(H) x 10.0°(V) @G60 9.3°(H) x 7.0°(V) @G40
		Precisión	Máx (±3°C/5.4°F, ±3%)
		Distancia Mínima de Enfoque	1.2 m (3.94 ft)

 <p>Teleobjetivo 3.3X HM-G630-LENS</p>		Longitud focal	82mm
		FOV (Campo de visión)	7.6°(H) x 6.1°(V) @G60 5.7°(H) x 4.3°(V) @G40
		Precisión	Máx (±3°C/5.4°F, ±3%)
		Distancia Mínima de Enfoque	3.2 m (10.50 ft)

FUNCIONES



Modelo		G40	G60
Imagen Infrarroja	Resolution IR	480 x 360 (172.800 pixeles)	640 x 480 (307.200 pixeles)
	NETD	< 35 mK (@ 25 °C, F#=1.0)	
	Frecuencia de Imagen	50 Hz	
	Campo de Visión (FOV)	18,7° x 14°	25° x 19°
	Distancia Mínima de Enfoque	0,2 m (0,65 ft)	
	Modo de Enfoque	AF táctil/AF asistido por láser/AF continuo/AF/Enfoque manual	
Visualización de Imagen	Cámara de visualización	3264 x 2448 (8 MP)	
	Rango de temp del objetivo	-20°C a 650°C (-4°F a 1202°F)	
Mediciones y análisis	Precisión	Max. (± 2°C/3,6°F, ± 2%)	
	Wi-Fi	802,11 b/g/n (2,4 GHz)	
General	Tiempo de Funcionamiento de la Batería	Aprox. 4 horas	

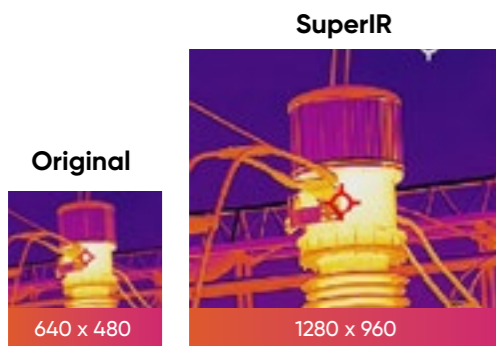
SP SERIE

Cámara termográfica de inspección y generación de informes de ultra rendimiento



SuperIR

Con HIKMICRO SuperIR, las cámaras de la serie SP con detectores de resolución de 640 x 480 pueden capturar imágenes ultranítidas con píxeles 4X (1280 x 960), mejorando la calidad de la imagen y permitiendo un análisis más detallado de objetivos más pequeños o distantes.



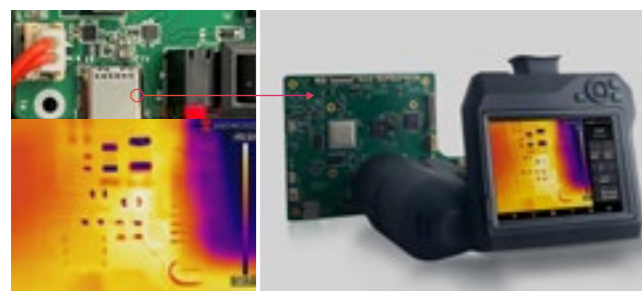
Pantalla y lente giratoria flexible

La pantalla giratoria de 90° y el diseño de la lente giratoria de 180° ayudan a ver fácilmente el área alrededor del objetivo o arriba o debajo del mismo



Detección de fallos minúsculos

Vea detalles tan pequeños como 20 μm con una lente macro, lo que le permite tomar lecturas de temperatura precisas en objetos pequeños, como componentes en placas de circuito impreso o ensamblajes.



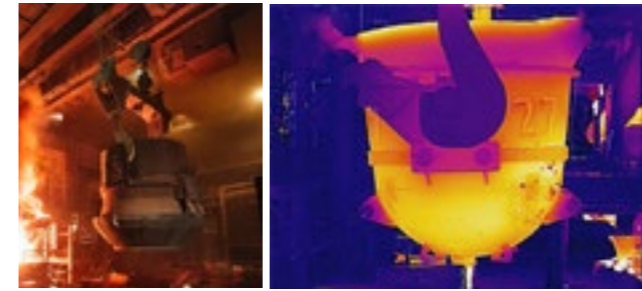
Enfoque rápido de 1 segundo

Admite 4 tipos de modos de enfoque (AF asistido por láser, AF continuo, AF y enfoque manual) y la velocidad de enfoque rápida de un segundo supone un ahorro de tiempo proporcionando además imágenes más nítidas, lo que resulta en mediciones de temperatura más precisas.



SPxx H Series- Rango de Temperatura Ultra Alta

Con un rango de medición de hasta 2200 °C (3992 °F), la serie "H" puede manejar aplicaciones de hornos industriales, refractarios y herramientas de inspección de fundición de metal a estas temperaturas extremas.



Diseñado para Exteriores

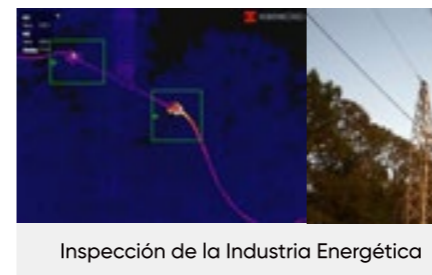
Cuenta con una carcasa resistente IP54, un visor electrónico OLED de 1024 x 768" y una pantalla táctil LCD a color de 5" con brillo automático que facilitan la realización de inspecciones al aire libre en condiciones difíciles y de muchas luz (Solo *SP60H, SP60)



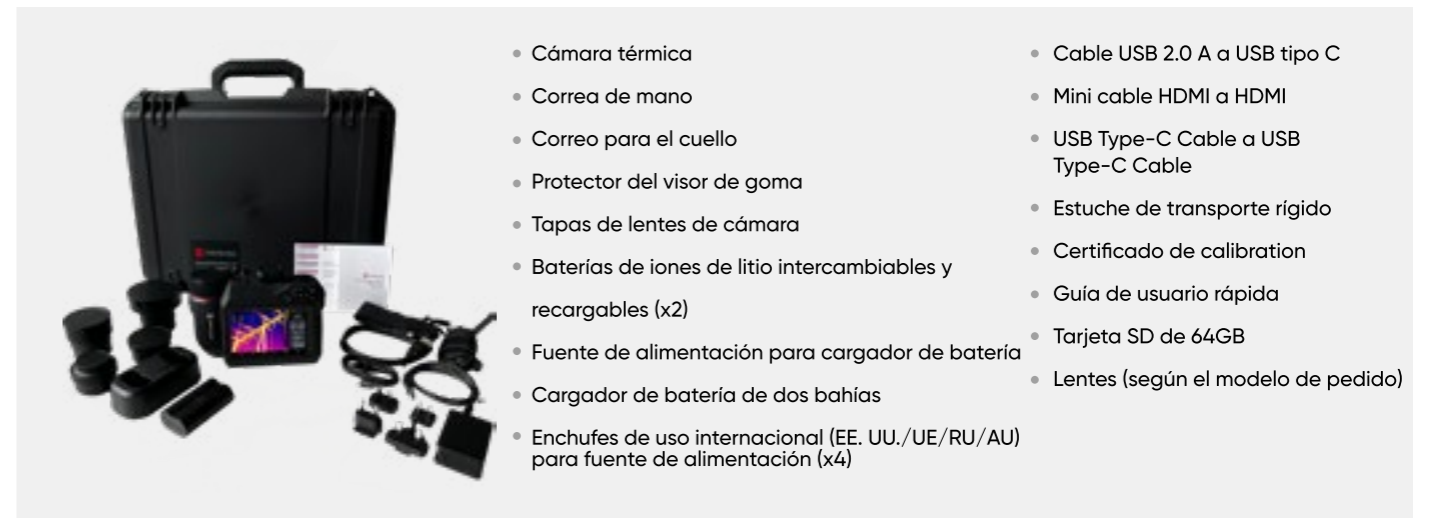
CARACTERÍSTICA

 <h3>Anotaciones Múltiples en las Imágenes</h3> <p>Añada audios de 60 segundos o notas de 200 caracteres de texto a sus imágenes para revisión posterior y recordatorios. La cámara incorpora automáticamente GPS y las direcciones de la brújula para la ubicación y orientación de geolocalización</p>	 <h3>Múltiples Modos de Imagen</h3> <p>Modos térmico, fusión, PIP y óptico para adaptarse a su vista preferida.</p>	 <h3>Proceso de Inspección más Sencillo</h3> <p>Con el software para PC HIKMICRO Inspector incluido, puede simplificar el proceso de inspección planificando previamente sus rutas de inspección, descargándolas directamente a la cámara, y recopilando imágenes en cada estación.</p>	 <h3>Imágenes Radiométricas y Análisis de Video</h3> <p>Admite la grabación de imágenes radiométricas y video en la tarjeta SD integrada, para el análisis posterior en su PC y el software analizador HIKMICRO Analyzer.</p>
---	--	--	--

APLICACIONES

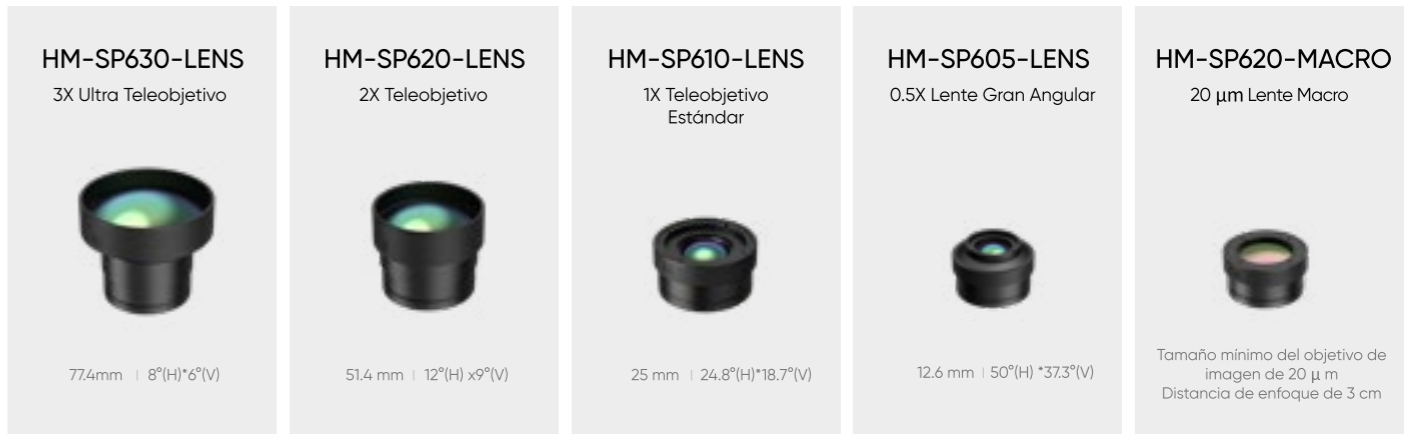


CONTENIDO DE LA CAJA

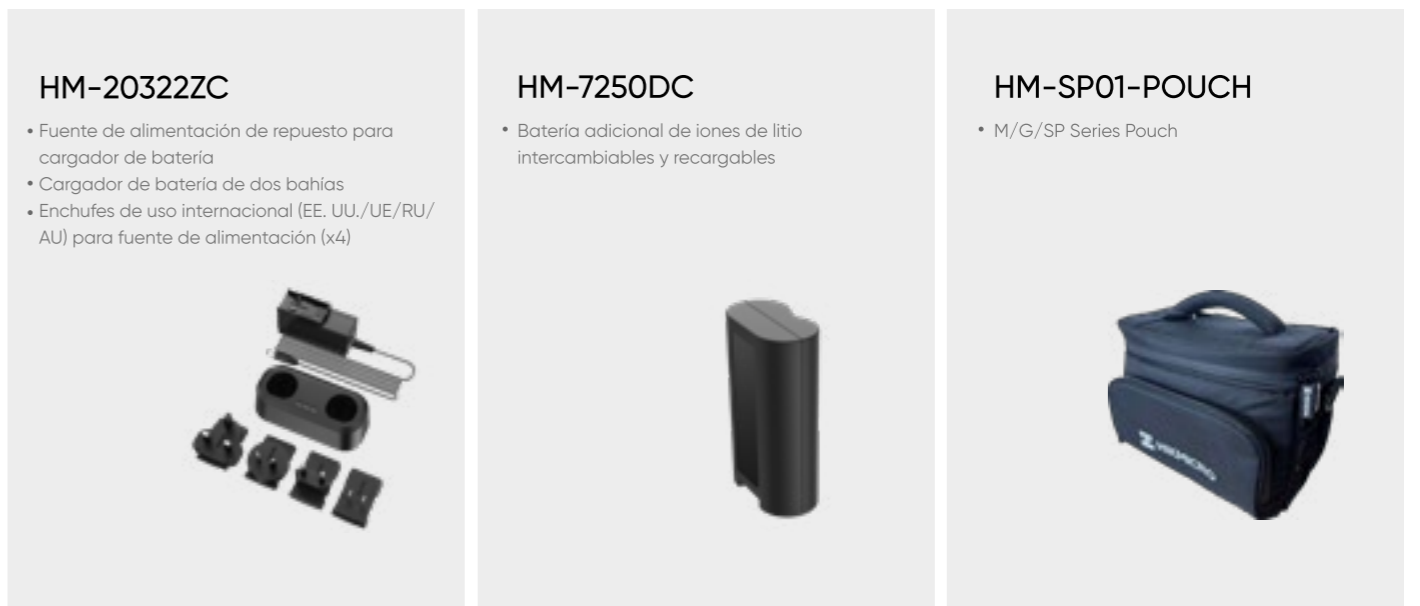




ACCESORIOS



Nota: Las lentes están calibradas de fábrica para la temperatura con la cámara en el momento de la compra. Si se compran por separado en una fecha posterior, será necesario calibrar la temperatura de la cámara y la lente (si lo desea) en un centro de calibración.



Modelo	SP40	SP40H	SP60	SP60H	
Imagen Infrarroja	Resolución IR	480 x 360 (172.800 píxeles)		640 x 480 (307.200 píxeles)	
	SuperIR	960 x 720 (691.200 píxeles)		1280 x 960 (1.228.800 píxeles)	
	NETD	< 30 mK (@ 25 °C, F#=1.0)			
	Frecuencia de imagen	25 Hz			
	Campo de Visión (FOV)	L8: 8° x 6°; L12: 12° x 9°; L25: 50° x 37,3°; L25: 24,8° x 18,7°			
	Modo Enfoque	AF asistido por láser/AF continuo/AF/Enfoque manual			
Mediciones y Análisis	Cámara de Visualización	3264 x 2448 (8 MP)			
	Pantalla	1280 x 720 Resolución, 5" LCD Pantalla táctil			
	Visor	N/D		1024 x 768 píxeles OLED	
Medición y análisis	Rango de Temperatura del Objeto	-20°C a 650°C (-4°F a 1202°F)	-40°C a 2200°C (-40°F a 3992°F)	-20°C a 650°C (-4°F a 1202°F)	-40°C a 2200°C (-40°F a 3992°F)
	Precisión	SP60, SP40: Max. (± 2°C/3.6°F, ± 2%); SP60H, SP40H: ±1°C (±1.8°F): 0 a 100°C (32 a 212°F); ±1%: 100 a 150°C (212 a 302°F); ±2°C (±3.6°F): -40 a 0°C (-40 a 32°F); ±2%: 150 a 2200°C (302 a 3992°F)			
General	Wi-Fi	802,11 b/g/n (2.4 GHz and 5 GHz)			

CÁMARAS ACÚSTICAS

Hoy en día son necesarias mediciones preventivas en muchos escenarios industriales para garantizar el correcto funcionamiento de los equipos. Las cámaras acústicas son un producto profesional ideal para la localización de fuentes de sonido, proporcionando una forma fácil y eficaz de localizar fugas de aire a presión en entornos industriales o detectar descargas parciales en sistemas de alta tensión. Se pueden utilizar para recopilar sonido y filtrar el ruido; los resultados presentados sobre una imagen digital le permitirán encontrar rápidamente el origen de los problemas, ya sea en fábricas, subestaciones o en la industria del petróleo y el gas. La adopción de esta tecnología ayuda a nuestros clientes a descubrir posibles riesgos de seguridad, minimizar la resolución de problemas y ahorrar costos adicionales por fallos del equipo y tiempo de inactividad.

AI SERIES

Herramienta profesional para la localización de fuentes de sonido



64 micrófonos, visualización de sonido en tiempo real

Equipado con 64 micrófonos MEMS de bajo ruido y un rango de ancho de banda ajustable de 2 kHz a 60 kHz, el modelo AI56 proporciona una forma fácil y efectiva de localizar fugas de aire presurizado en entornos industriales o detectar descargas parciales en sistemas de alto voltaje.



Mayor Ahorro de Energía

Utilizando esta herramienta liviana y fácil de usar, puede descubrir los posibles riesgos de seguridad, minimizar la resolución de problemas y ahorrar costos adicionales de fallos de equipos y tiempo de inactividad.



Filtrado automático de interferencias y ruido

Relación señal-ruido de hasta 70dB, filtrado de ruido a través del algoritmo. Cuanto mayor es el valor indicado, menor es el ruido en el enlace en relación con la señal efectiva.



10.5h

Batería de larga duración

10,5 horas de funcionamiento continuo.

940g

Peso ligero

Solo pesa 940 g (2.072) y se maneja con una sola mano, pudiendo completar el trabajo una sola persona con un equipo profesional.

Icon representing text and voice notes.

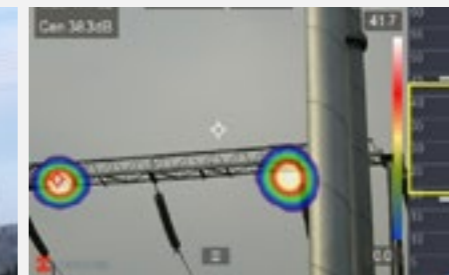
Notas de texto y voz en tiempo real

Nota de voz Máx. 60 segundos, notas de texto Máx. 200 caracteres

APLICACIONES



Detección de descarga parcial



Detección de fuga de gas

CONTENIDO DE LA CAJA



- Cámara de imágenes acústicas (x1)
- Batería (x3)
- Base de carga (x1)
- Cargador (x1)
- Adaptadores (x4)
- Correa (x1)
- Cable USB (x1)
- Cable HDMI (x1)
- Tarjeta SD (x1)
- Protector de micrófonos (x 1)
- Bolsa de accesorios (x1)
- Guía de inicio rápido (x1) con estuche de transporte (x1)

Modelo	AI56	
Acústica	Número de Micrófonos	64
	Ancho de Banda	2kHz~65kHz
	Distancia	0,3m~100m
	Cámara FOV	51,8°× 36,4°
	Tasa de fuga	>0.008 l/min @ 6 bar from 0,5 m (1,64 ft) >0.013 l/min @ 5 bar from 1 m (3,28 ft)
	Relación Señal Ruido	70dB
Módulo Óptico	Campo de Visión (FOV)	51,8°× 36,4°
Visualización de Imagen	Visualización	Resolución 800 × 480, 4,3"LCD Pantalla táctil
	Zoom digital	1.0x a 8.0x continuo
General	Peso	Aprox. 940 g (2,07 lb)
	Tiempo de funcionamiento de la batería	Aprox. 3,5 horas

APLICACIONES MÓVILES Y SOFTWARE PARA PC

La recopilación de imágenes a través de inspecciones de campo es el primer paso para ofrecer valor a sus clientes. Durante el proceso de inspección, HIKMICRO Viewer para dispositivos móviles le permite editar y enviar hallazgos y datos urgentes de inmediato a las partes interesadas para tomar decisiones rápidas. Una vez de regreso a su lugar de trabajo, HIKMICRO Analyzer para PC es una herramienta para crear informes y análisis con todas las funciones para administrar imágenes radiométricas y archivos de video. Cree informes y añada el logotipo de su empresa a una de las plantillas prediseñadas o edite y guarde sus propias plantillas. Para trabajos de mayor volumen con múltiples puntos de inspección que requieren inspecciones recurrentes, creamos HIKMICRO Inspector, un software compatible con nuestras cámaras de la serie G y SP.

El paquete de soluciones HIKMICRO ofrece una cartera profesional de software de cámara diseñado para aumentar la productividad y brindar resultados a sus clientes, estando disponible sin coste adicional.

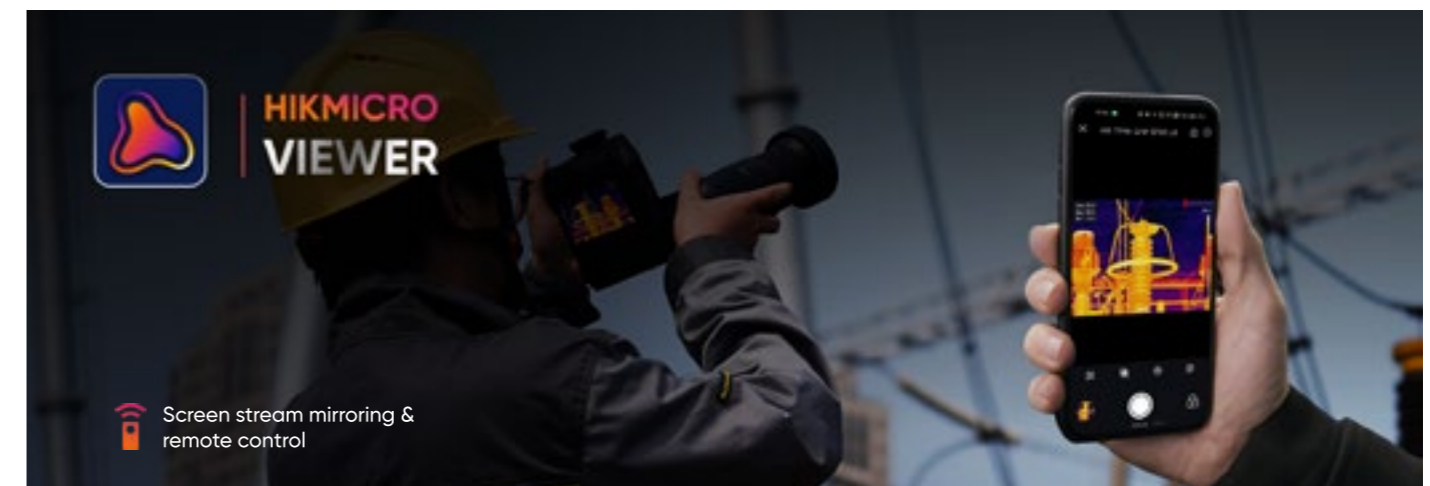
HIKMICRO VIEWER



ANÁLISIS INALÁMBRICO, GENERACIÓN DE INFORMES Y USO COMPARTIDO

HIKMICRO Viewer es una aplicación móvil eficiente e intuitiva diseñada para ayudar a los usuarios a transmitir videos de forma inalámbrica, analizar imágenes térmicas y videos, crear informes rápidamente y compartirlos con clientes y compañeros de trabajo in situ. Le permite importar archivos almacenados desde la cámara al dispositivo móvil. Use la aplicación para ajustar térmicamente los niveles y los intervalos con un solo toque, cambiando las paletas de colores o ajustando otros parámetros conforme a sus preferencias.

- ♦ Licencia gratuita
- ♦ Importación de imágenes y videos desde la cámara
- ♦ Informes y uso compartido rápidos
- ♦ Duplicación de pantalla (Screen Stream Mirroring)
- ♦ Medición avanzada y análisis de imágenes
- ♦ Contactos posventa y servicios de soporte online



Manipulación y análisis de imágenes.



Importación de imágenes desde su cámara HIKMICRO



Generación de informes sobre el terreno



Descargar en:

www.hikmicrotech.com/en/industrial.html

HIKMICRO ANALYZER

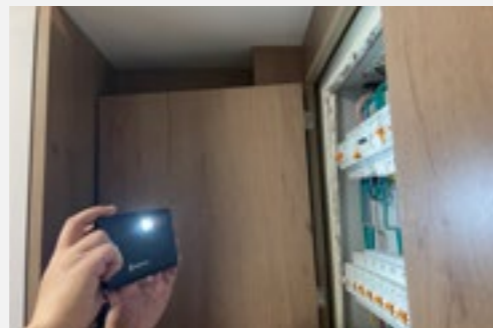


ANÁLISIS TÉRMICO E INFORMES EFICIENTES

HIKMICRO Analyzer es un potente software para PC con licencia gratuita diseñado para ayudar a los usuarios a gestionar y analizar miles de imágenes térmicas y videos, y crear rápidamente informes profesionales. Compatible con archivos de cámaras térmicas de mano HIKMICRO, que proporcionan las funciones que necesita para simplificar su flujo de trabajo y aumentar su productividad

- ♦ Licencia gratuita
- ♦ Importación, edición y administración de archivos
- ♦ Visualización, edición y análisis de imágenes y videos radiométricos
- ♦ Medición avanzada y análisis de imágenes
- ♦ Procesamiento por lotes con todos los controles de imagen y medición
- ♦ Informes rápidos con plantillas predefinidas o personalizadas

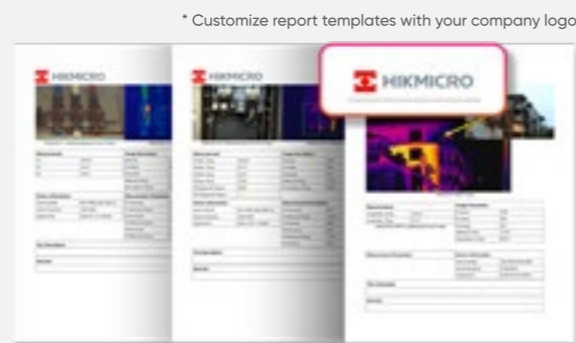
Captación de imágenes en campo



Herramientas de análisis



Generación de informes de varias páginas



Descarga en: <https://www.hikmicrotech.com/en/industrial.html>

HIKMICRO INSPECTOR

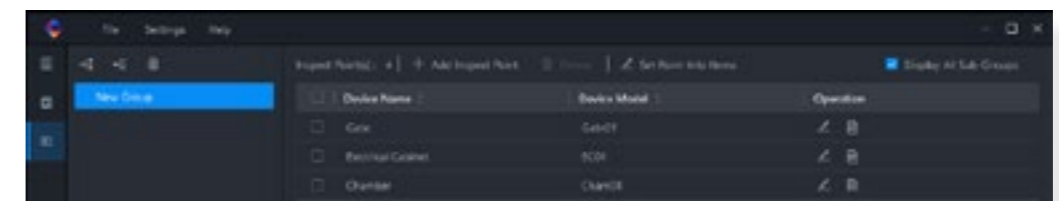


FLUJOS DE TRABAJO DE INSPECCIÓN ORGANIZADOS Y SENCILLOS

HIKMICRO Inspector es un potente software para PC con licencia gratuita diseñado para ayudar a los inspectores a simplificar el proceso de inspección y completarlo de manera eficiente. Le permite planificar previamente sus rutas de inspección, descargarlas y ejecutarlas directamente en una cámara habilitada para rutas de inspección HIKMICRO*, así como guiarlo de un lugar a otro mientras recopila imágenes en cada emplazamiento de trabajo. Una vez que haya completado una inspección, puede importar imágenes, datos y anotaciones a HIKMICRO analyzer para un análisis profesional y generación de informes, reduciendo el tiempo de elaboración de los mismos.

- ♦ Licencia gratuita
- ♦ Visualización, edición y gestión de rutas de inspección
- ♦ Planificación de rutas de inspección
- ♦ Enlace a HIKMICRO Analyzer para análisis de imágenes y generación de informes

PLANIFICACIÓN DE RUTAS DE INSPECCIÓN

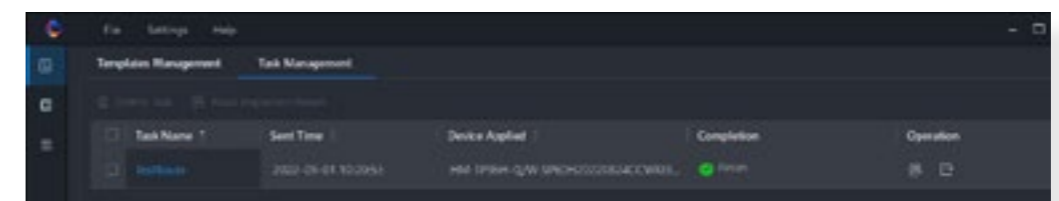


INSPECCIÓN TÉRMINA IN-SITU



- ⚠ Pendiente
- ✓ Normal
- ⌚ Excepción

ANÁLISIS Y GENERACIÓN DE INFORMES



* Solo las cámaras de la serie G y la serie SP con el firmware más reciente





CONTACTO

Por favor póngase en contacto con nosotros para cualquier consulta a través de los números y direcciones de correo electrónico indicados a continuación.

GUIJARRO HERMANOS

 C. Isaac Peral, 6,
28914 Leganés, Madrid

 Tel: +34 916870022.

 info@guijarrohermanos.es
www.guijarrohermanos.es

Headquarters

Marketing Cooperation

Global-marketing@hikmicrotech.com

Technical Support

support@hikmicrotech.com

General Enquiries

info@hikmicrotech.com

Facebook

HIKMICRO Thermography

Instagram

hikmicro_thermography

YouTube

HIKMICRO Thermography

LinkedIn

HIKMICRO

Europe (ex. UK & Ireland)

Germany

e-mail: techsupport.cee@hikmicrotech.com
+49 61027009601

France

Tel.: +33 180240079

Italy

Tel.: +39 04381785901

Norway

Tel.: +47 21492083

Spain

Tel.: +34 919031282

Netherlands

Tel.: +31 202255858

Belgium

Tel.: +32 28086833

Czech

Tel.: +420 234076118

Denmark

Tel.: +45 78770168

Romania

Tel.: +40 316303689

Slovakia

Tel.: +421 233456332

Finland

Tel.: +358 942457424

Portugal

Tel.: +351 308801252

Hungary

Tel.: +36 18508373

Poland

Tel.: +48 221047595

Sweden

Tel.: +46 840839036

US & Canada

Technical Support

e-mail:
techsupport.na@hikmicrotech.com

RMA

e-mail:
rma.na@hikmicrotech.com

Sales

e-mail:
infoNAM@hikmicrotech.com

UK & Ireland

United Kingdom

Tel.: +44 2035140092

AUS & NZ

Australia

Tel.: +61 383759203

New Zealand

Tel.: +64 42807421

Japan

Technical Support

e-mail: info_jp.hm@hikmicrotech.com

www.hikmicrotech.com