



# Catálogo General 2023

Soluciones especiales de cajas mecanismos



# Cajas para instalación eléctrica

En este catálogo te ofrecemos una amplia variedad de cajas para todo tipo de instalaciones eléctricas.

Dado que los requisitos en las edificaciones y en sus instalaciones eléctricas son cada vez más exigentes, disponer de una amplia variedad de soluciones es cada vez más importante. Y ésta tendencia continuará en el futuro.

Nuestras cajas para tabique hueco son las preferidas por los instaladores electricistas por su facilidad de instalación y rápido montaje.

Las versiones de cajas para tabique hueco con membrana han sido especialmente diseñadas para mejorar la eficiencia energética de los edificios ya que bloquean las corrientes de aire que circulan tanto por las paredes como las canalizaciones de las instalaciones eléctricas.

Las cajas con protección acústica para tabique hueco de **f-tronic®** están fabricadas con un material que absorbe las ondas sonoras, manteniendo inalterable el aislamiento acústico de las paredes donde se instalan. Estas cajas son muy apreciadas en el ámbito hotelero porque ayudan a mantener el confort de los huéspedes.

Las cajas con protección contra incendio salvan vidas porque están construidas de un material intumescente que en caso de fuego bloquea la llama manteniendo a salvo todos los componentes de la instalación eléctrica hasta 120 minutos (clase EI120 según norma EN 13501).

Por último, las cajas para pared de ladrillo con profundidad extendida son las elegidas por los instaladores electricistas cuando tienen que montar mecanismos que requieren más profundidad de la habitual.

Las cajas de **f-tronic®** son insuperables en todos los ámbitos de aplicación requeridos.

## Índice

<b>Cajas para tabique hueco</b> .....	4	<b>Cajas para redes LAN</b> .....	15
- Cajas simples enlazables y dobles .....	4	<b>Cajas con protección acústica</b> .....	16
- Cajas simples enlazables con entradas de tubo adicionales .....	5	<b>Cajas con protección contra incendio</b> .....	18
- Cajas para luminarias .....	5	- Cajas enlazables .....	19
- Caja con alojamiento para dispositivos electrónicos ....	6	- Cajas de diámetro 74 mm .....	20
- Cajas multielemento .....	7	<b>Cajas para pared de ladrillo</b> .....	21
- Cajas multielemento, gran profundidad .....	8	- Cajas enlazables .....	21
- Cajas multielemento, poca profundidad .....	8	- Cajas multielemento .....	22
- Accesorios para cajas multielemento .....	9	- Cubiertas de enlucido .....	23
- Accesorios de conexión .....	9	- Anillos de nivelación .....	23
- Cajas de derivación .....	10		
<b>Cajas para la mejora de la eficiencia energética en tabique hueco</b> .....	11	<b>Cajas para la mejora de la eficiencia energética en pared de ladrillo</b> .....	24
- Cajas simples enlazables .....	12	- Cajas enlazables .....	24
- Cajas multielemento .....	12	- Caja para dispositivos electrónicos .....	25
- Caja de derivación .....	13		
- Membranas para tubos .....	14	<b>Cajas de derivación para pared de ladrillo</b> .....	26



# Cajas para tabique hueco



- Con troquelados para cables y tubos.
- Fijación perfecta de los tubos.



## 1 Distancia estándar

El espacio entre tornillos de 60 mm asegura la instalación de cualquier mecanismo en la caja.



HALOGEN FREE



HALOGEN FREE



Modelo	E115	E115HF	E117	E117HF	E118	E135
Uso recomendado	Mecanismo	Mecanismo libre de halógenos	Mecanismo gran profundidad	Mecanismo gran profundidad libre de halógenos	Mecanismo doble	Mecanismo muy poca profundidad
Referencia	7350094	7350095	7350096	7350097	7350041	7350099
Embalaje	25 / 300 / 6.000	25 / 300 / 6.000	25 / 400 / 4.800	25 / 400 / 4.800	10 / 100 / 2.000	25 / 300 / 6.000
Diámetro	Ø 68 mm	Ø 68 mm	Ø 68 mm	Ø 68 mm	2x Ø 68 mm	Ø 68 mm
Profundidad	47 mm	47 mm	61 mm	61 mm	47 mm	35 mm
Sección transversal máxima	2,5 mm <sup>2</sup>	2,5 mm <sup>2</sup>	2,5 mm <sup>2</sup>	2,5 mm <sup>2</sup>	2,5 mm <sup>2</sup>	2,5 mm <sup>2</sup>
Espesor de la pared	5 - 40 mm	5 - 40 mm	5 - 40 mm	5 - 40 mm	5 - 40 mm	5 - 25 mm
Material	PP	PP	PP	PP	PP	PP
Entrada de cable 3x 1,5 <sup>2</sup>	2	2	4	4	1	4
5x 1,5 <sup>2</sup> / 3x 2,5 <sup>2</sup>	2	2	-	-	8	-
7x 1,5 <sup>2</sup> / 5x 2,5 <sup>2</sup>	-	-	2	2	-	-
Entrada de tubo M20	2	2	4	4	6	-

Accesorios opcionales en la página 9



- Con entradas adicionales de tubos M20 y M25.



Modelo	E860	E870
Uso recomendado	Mecanismo	Mecanismo / Derivación
Referencia	7350117	7350116
Embalaje	25 / 300 / 6.000	25 / 300 / 6.000
Diámetro	Ø 68 mm	Ø 68 mm
Profundidad	47 mm	60 mm
Sección transversal máxima	2,5 mm <sup>2</sup>	2,5 mm <sup>2</sup>
Espesor pared	5 - 40 mm	5 - 40 mm
Material	PP	PP
Entrada de cable 3x 1,5 <sup>2</sup>	2	-
Entrada de tubo M20 / M25	2 / 2	2 / 2

## Cajas para luminarias en tabique hueco

- Tamaño reducido.
- Espacio para los terminales de conexión.
- Tapa de cierre incluida.



Modelo	E134
Uso recomendado	Luminarias
Referencia	7350098
Embalaje	25 / 300 / 6.000
Diámetro	Ø 35 mm
Profundidad	45 mm
Sección transversal máxima	2,5 mm <sup>2</sup>
Espesor de la pared	5 - 25 mm
Material	PP
Entrada de cable 3x 1,5 <sup>2</sup>	1
Accesorios incluidos	Tapa

# Caja con alojamiento para dispositivos electrónicos



- Ahorra hasta el 70% del tiempo de montaje.
- Sólo se necesita un único agujero en la pared.
- Espacio adicional oculto para todo tipo de dispositivos electrónicos.
- Cumple los radios de curvatura de los cables de redes LAN.

## Proceso de montaje



**1** Insertar el dispositivo electrónico con los cables conectados.



**2** Introducir la caja en la pared. La membrana flexible posterior facilita ésta tarea.



**3** La caja está montada y los cables mantienen el radio de curvatura.



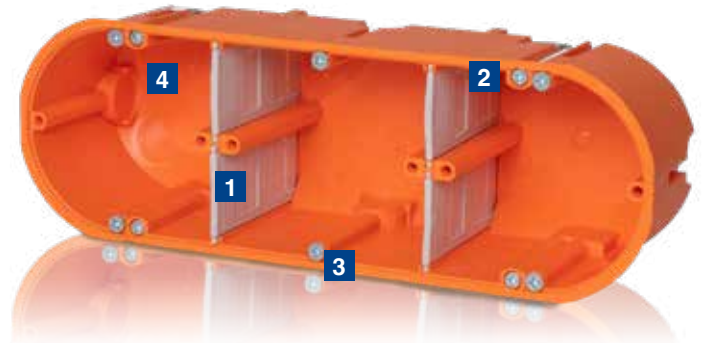
HALOGEN FREE

Modelo	E5000	E5000HF
Uso recomendado	mecanismo con dispositivo electrónico	mecanismo con dispositivo electrónico libre de halógenos
Referencia	7350066	7350112
Embalaje	10 / 100 / 2.000	10 / 100 / 2.000
Diámetro	Ø 68 mm	Ø 68 mm
Espesor de la pared	5 - 25 mm	5 - 25 mm
Profundidad	70 mm	70 mm
Material	PP / TPE	PP / TPE
Entradas	5 (de las cuales 4x M25)	5 (de las cuales 4x M25)

Accesorios opcionales en la página 9

# Cajas multielemento para tabique hueco

- Material extremadamente sólido.
- Instalación flexible gracias a los divisores extraíbles.
- Ignífugas hasta 960 °C.



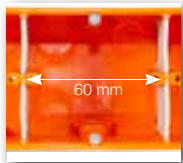
## 1 Divisor

Los divisores son extraíbles individualmente y permiten la separación de circuitos.



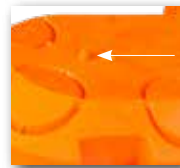
## 2 Pasacable

Pasacable troquelado para la conexión interior de los cables.



## 3 Distancia estándar

El diseño de la caja permite mantener la distancia estándar de 60 mm.



## 4 Saliente de marcado

Presionando la caja sobre la placa de yeso, se efectúa directamente el marcado para una rápida instalación.

## Proceso de montaje



- 1** Marcar los puntos de centrado presionando los salientes sobre la pared.



- 2** Con una corona de diámetro de corte de 68mm, hacer los dos agujeros laterales y cortar la parte central con un cúter o una sierra adecuada.



- 3** Introducir la caja en la pared y apretar los tornillos.



- 4** Montar los mecanismos.



Cajas multielemento para tabique hueco, gran profundidad



Modelo	HW10	HW20	HW30
Uso recomendado	Mecanismo, 1 elemento	Mecanismo, 2 elementos	Mecanismo, 3 elementos
Referencia	7350061	7350062	7350063
Embalaje	20 / 240 / 4.800	10 / 90 / 1.800	5 / 50 / 1.000
Dimensiones	Ø 68 x 63 mm	68 x 139 x 63 mm	68 x 210 x 63 mm
Espesor de la pared	3 - 38 mm	3 - 38 mm	3 - 38 mm
Sección transversal máx.	2,5 mm <sup>2</sup>	2,5 mm <sup>2</sup>	2,5 mm <sup>2</sup>
Material	PA6	PA6	PA6
Entrada de tubo M16 / M20	- / 4	- / 6	2 / 8



Modelo	HW40	HW50	HW60
Uso recomendado	Mecanismo, 4 elementos	Mecanismo, 5 elementos	Mecanismo, 6 elementos
Referencia	7350064	7350065	7350093
Embalaje	5 / 40 / 800	5 / 35 / 700	1 / 30 / 600
Dimensiones	68 x 281 x 63 mm	68 x 352 x 63 mm	152 x 210 x 63 mm
Espesor de la pared	3 - 38 mm	3 - 38 mm	3 - 38 mm
Sección transversal máx.	2,5 mm <sup>2</sup>	2,5 mm <sup>2</sup>	2,5 mm <sup>2</sup>
Material	PA6	PA6	PA6
Entrada de tubo M16 / M20	4 / 10	4 / 12	4 / 12

Cajas multielemento para tabique hueco, poca profundidad



Modelo	HW20F	HW30F	HW40F	HW50F
Uso recomendado	Mecanismo, 2 elementos	Mecanismo, 3 elementos	Mecanismo, 4 elementos	Mecanismo, 5 elementos
Referencia	7350153	7350154	7350155	7350156
Embalaje	10 / 90 / 1.800	5 / 50 / 1.000	5 / 40 / 800	5 / 35 / 700
Dimensiones	68 x 139 x 45 mm	68 x 210 x 45 mm	68 x 281 x 45 mm	68 x 352 x 45 mm
Espesor de la pared	3 - 20 mm	3 - 20 mm	3 - 20 mm	3 - 20 mm
Sección transversal máx.	2,5 mm <sup>2</sup>	2,5 mm <sup>2</sup>	2,5 mm <sup>2</sup>	2,5 mm <sup>2</sup>
Material	PA6	PA6	PA6	PA6
Entrada de tubo M20 / M25	8 / 2	12 / 4	16 / 6	20 / 8

**Accesorios para cajas multielemento para tabique hueco**


Modelo	HWD1	HWD2	PAQ	PAH
Uso recomendado	Tapa ciega semicircular	Tapa ciega cuadrada	Anillo de compensación cuadrado	Anillo de compensación semicircular
Referencia	7390057	7390058	7390089	7390090
Embalaje	50 / 1.000 / 48.000	50 / 1.000 / 48.000	15 / 420 / 8.400	10 / 440 / 8.800
Profundidad	-	-	30 mm	30 mm
Material	PS	PS	PA6	PA6

**Accesorios de conexión**


Modelo	E105	E105HF	E150
Uso recomendado	Interconexión de cajas	Interconexión de cajas, libre de halógenos	Interconexión de cajas
Referencia	7390075	7390091	7390093
Embalaje	25 / 500 / 160.000	25 / 500 / 160.000	50 / 5.000 / 160.000
Disponible para	E2700, E3700, E3500, SP3700	E2700HF, E3700HF, E3500HF, SP3700HF, BS3700, BS2500, BS3500, BS2700	E115, E117, E118, E860, E870
Material	PP	PP	PP

**Caja de derivación cuadrada para tabique hueco**



<b>Modelo</b>	<b>E116</b>
<b>Uso recomendado</b>	Caja de derivación
<b>Referencia</b>	<b>7350033</b>
<b>Embalaje</b>	1 / 80 / 1.600
<b>Dimensiones</b>	105 x 105 x 45 mm
<b>Sección transversal máx.</b>	4 mm <sup>2</sup>
<b>Material</b>	PP
<b>Entrada de cable 3x 1,5<sup>2</sup></b>	8
<b>Entrada de tubo M16 / M20</b>	4
<b>Entrada de tubo M20</b>	4
<b>Accesorios incluidos</b>	Tapa con tornillos

**Cajas de derivación redondas para tabique hueco**



<b>Modelo</b>	<b>E119</b>	<b>E815</b>
<b>Uso recomendado</b>	Caja de derivación	Caja de derivación
<b>Referencia</b>	<b>7350043</b>	<b>7350046</b>
<b>Embalaje</b>	10 / 200 / 4.000	20 / 20 / 1.280
<b>Diámetro</b>	Ø 74 mm	Ø 120 mm
<b>Espesor de la pared</b>	5 - 40 mm	5 - 40 mm
<b>Profundidad</b>	50 mm	65 mm
<b>Sección transversal máxima</b>	2,5 mm <sup>2</sup>	4 mm <sup>2</sup>
<b>Material</b>	PP	PP
<b>Entrada de cable 3x 1,5<sup>2</sup></b>	6	12
<b>5x 1,5<sup>2</sup> / 3x 2,5<sup>2</sup></b>	-	12
<b>7x 1,5<sup>2</sup> / 5x 2,5<sup>2</sup></b>	-	-
<b>Entrada de tubo M20 / M25</b>	4	2 / 2
<b>Accesorios incluidos</b>	Tapa con tornillos	Tapa con tornillos



# Cajas para la mejora de la eficiencia energética en tabique hueco



- Cajas herméticas con tecnología de membrana 2K.
- Fácil de instalar e inserción de cables y tubos sin herramientas.
- Fijación segura de los tubos.
- Incluye puertos de conexión herméticos para los accesorios E105 o E105HF.
- 4 versiones disponibles para la mejora de la eficiencia energética:
  - Caja simple enlazable.
  - Caja multielemento.
  - Caja de derivación.



## 1 Etiquetado

En el dorso de la caja se han sobreimpreso las distintas entradas de cables y tubos para una correcta identificación.



## 2 Cableado hermético

El puerto de conexión hermético garantiza el paso de los cables de manera estanca gracias a los accesorios de conexión.



## 3 Entradas con ángulo variable

Todas las cajas herméticas tienen entradas de tubos con ángulos de entrada variables a 90° y a 0° para montaje opuesto en la pared.



## 4 Entrada de cable reforzada

La entrada de cable reforzada proporciona estabilidad funcional y simplifica la inserción de los cables.



## 5 Eficiencia energética

La membrana hermética evita las corrientes de aire en el interior de la caja y por lo tanto aumenta eficiencia energética en los edificios.



Modelo	E2700	E2700HF	E3700	E3700HF	E3500	E3500HF
Uso recomendado	Mecanismo	Mecanismo libre de halógenos	Mecanismo gran profundidad	Mecanismo gran profundidad libre de halógenos	Mecanismo gran profundidad	Mecanismo gran profundidad libre de halógenos
Referencia	7360028	7360047	7360027	7360048	7360045	7360071
Embalaje	25 / 300 / 6.000	25 / 300 / 6.000	25 / 400 / 4.800	25 / 400 / 4.800	25 / 400 / 4.800	25 / 400 / 4.800
Diámetro	Ø 68 mm	Ø 68 mm	Ø 68 mm	Ø 68 mm	Ø 68 mm	Ø 68 mm
Espesor de la pared	5 - 40 mm	5 - 40 mm	5 - 40 mm	5 - 40 mm	5 - 40 mm	5 - 40 mm
Profundidad	47 mm	47 mm	61 mm	61 mm	61 mm	61 mm
Sección transversal máxima	2,5 mm <sup>2</sup>	2,5 mm <sup>2</sup>	2,5 mm <sup>2</sup>	2,5 mm <sup>2</sup>	2,5 mm <sup>2</sup>	2,5 mm <sup>2</sup>
Material	PP / TPE	PP / TPE	PP / TPE	PP / TPE	PP / TPE	PP / TPE
Entrada de cable 3x 1,5 <sup>2</sup>	2	2	2	2	-	-
5x 1,5 <sup>2</sup> / 3x 2,5 <sup>2</sup>	2	2	2	2	-	-
7x 1,5 <sup>2</sup> / 5x 2,5 <sup>2</sup>	-	-	2	2	-	-
Entrada de tubo ≤ M20	-	-	-	-	2	2
Entrada de tubo ≤ M25	2	2	2	2	2	2
Accesorios incluidos	5x E105	5x E105HF	5x E105	5x E105HF	5x E105	5x E105HF



Cajas multielemento para la mejora de la eficiencia energética en tabique hueco

## Cajas multielemento para la mejora de la eficiencia energética



- Herméticas con tecnología de membrana 2K.
- Instalación fácil de los tubos (sin herramientas).
- Divisores extraíbles.

Modelo	HW202K	HW302K	HW402K
Uso recomendado	Mecanismos	Mecanismos	Mecanismos
Referencia	7360063	7360064	7360065
Embalaje	10 / 90 / 1.800	5 / 50 / 1.000	5 / 40 / 800
Dimensiones	68 x 139 x 50 mm	68 x 210 x 50 mm	68 x 281 x 50 mm
Espesor de la pared	5 - 40 mm	5 - 40 mm	5 - 40 mm
Sección transversal máxima	2,5 mm <sup>2</sup>	2,5 mm <sup>2</sup>	2,5 mm <sup>2</sup>
Material	PP / TPE	PP / TPE	PP / TPE
Entrada de tubo M16	1	3	5
Entrada de tubo M20	2	2	2
Entrada de tubo M16 / M20	2	4	6
Entrada de tubo M20 / M25	3	3	3

- Caja hermética con tecnología de membrana 2K.
- Fácil de instalar e inserción de cables y tubos sin herramientas.
- Fijación segura de los tubos.



<b>Modelo</b>	<b>E816</b>
<b>Uso recomendado</b>	Mecanismo
<b>Referencia</b>	<b>7360016</b>
<b>Embalaje</b>	20 / 20 / 1.280
<b>Diámetro</b>	Ø 120 mm
<b>Espesor de la pared</b>	5 - 40 mm
<b>Profundidad</b>	65 mm
<b>Sección transversal máxima</b>	4 mm <sup>2</sup>
<b>Material</b>	PP / TPE
<b>Entrada de cable</b>	
3x 1,5 <sup>2</sup>	12
5x 1,5 <sup>2</sup> / 3x 2,5 <sup>2</sup>	12
7x 1,5 <sup>2</sup> / 5x 2,5 <sup>2</sup>	6
<b>Entrada de tubo</b>	
M20 / M25	2 / 2
<b>Accesorios incluidos</b>	Tapa redonda





# Membranas para la mejora de la eficiencia energética en tubos

- Para todo tipo de tubos.
- Se puede utilizar una vez realizada la instalación del tubo.
- Montaje sencillo, fiable y económico.
- Se puede utilizar de forma combinada con las cajas herméticas para la mejora de la eficiencia energética.



## Aplicaciones



Modelo	E06	E07	E08	E09	E10
Uso recomendado	Sellado de tubo M16	Sellado de tubo M20	Sellado de tubo M25	Sellado de tubo M32	Sellado de tubo M40
Referencia	9930014	9930015	9930016	9930017	9930018
Embalaje	50 / 6.000 / 192.000	50 / 5.000 / 100.000	50 / 4.500 / 90.000	50 / 1.500 / 24.000	50 / 1.000 / 24.000
Diámetro exterior del tubo	Ø 16 mm	Ø 20 mm	Ø 25 mm	Ø 32 mm	Ø 40 mm
Diámetro interior del tubo	Ø 11 mm	Ø 15 mm	Ø 19,5 mm	Ø 25 mm	Ø 31,5 mm
Diámetro máximo del cable	Ø 6 mm	Ø 10 mm	Ø 14 mm	Ø 18 mm	Ø 25 mm
Material	TPE	TPE	TPE	TPE	TPE

# Cajas para redes LAN en tabique hueco

- Mantiene los radios de curvatura de los cables de datos.
- Enlazables.
- 3 entradas de cable para Símplex o Dúplex.
- Estanqueidad certificada.
- Diámetro estándar de 68 mm.
- Ideal para aplicaciones informáticas y de cableado estructurado.



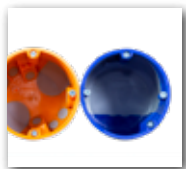
## 1 Fácil instalación

Gracias al diámetro estándar de 68 mm y membrana flexible con tecnología 2K en la parte superior de la caja.



## 2 Cumple la norma DIN

El diseño especial de la caja evita la flexión del cable sobre el radio, lo que asegura una transmisión de datos sin pérdidas.



## 3 Enlazable a los 3 lados

Gracias al sistema de fijación desplazado, la caja se puede enlazar por 3 lados manteniendo la distancia estándar de 71 mm.



## 4 Hermética

Gracias a la tecnología de membrana 2K que permite una fácil inserción de los cables y tubos, en la caja se garantiza la hermeticidad.



Modelo	E5100	E5100HF
Uso recomendado	Caja mecanismo redes LAN	Caja mecanismo redes LAN, libre de halógenos
Referencia	7360051	7360055
Embalaje	10 / 200 / 4.000	10 / 200 / 4.000
Diámetro	Ø 68 mm	Ø 68 mm
Espesor de la pared	5 - 25 mm	5 - 25 mm
Profundidad	60 mm	60 mm
Material	PP / TPE	PP / TPE
Entrada de cable de red LAN	2	2
Entrada Dúplex	1	1

# Cajas con protección acústica en tabique hueco



- Mantiene el aislamiento acústico (R) de la pared en la que se instala.
- Enlazable.
- Hermética con tecnología de membrana 2K.
- 4 entradas para cables.
- 2 entradas de tubo M25.
- Instalación opuesta a partir de un espesor de pared de 120 mm.



## 1 Espesor optimizado

El espesor optimizado de la caja garantiza una protección acústica superior, manteniendo el diámetro de instalación de 68 mm.



## 2 Instalación opuesta

Si la pared tiene un espesor mínimo de 120 mm, es posible realizar el montaje opuesto manteniendo las propiedades del aislamiento acústico.



## 3 Inserción de cables y tubos sin herramientas

La tecnología de membrana 2K está diseñada para que sea posible una inserción directa de los cables y tubos sin herramientas. La caja no sólo cuenta con protección acústica sino que también es hermética a las corrientes de aire.



## 4 Eficiencia energética

La membrana hermética evita las corrientes de aire no deseadas en las paredes de tabique hueco y por lo tanto, aumenta la eficiencia energética en los edificios. Adicionalmente se pueden utilizar membranas para los tubos (pág. 14).

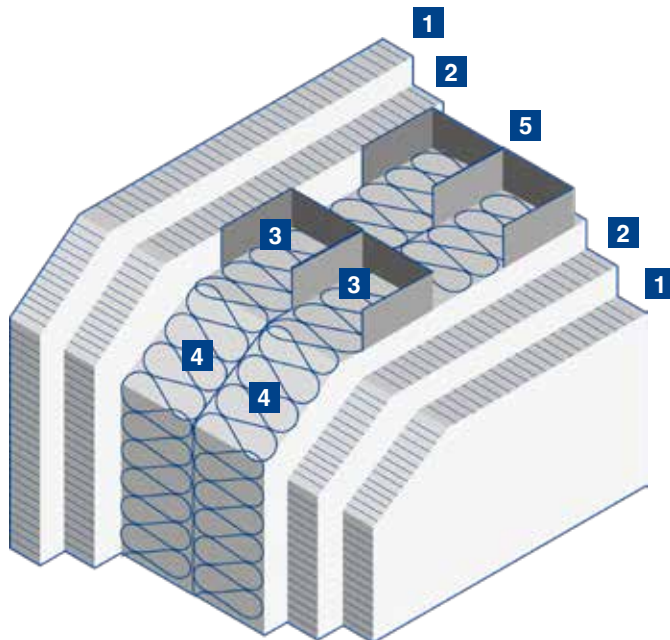


HALOGEN FREE

Modelo	SP3700	SP3700HF
Uso recomendad	Caja de mecanismo con protección acústica	Caja mecanismo con protección acústica libre de halógenos
Referencia	7520001	7520002
Embalaje	10 / 200 / 4.000	10 / 200 / 4.000
Diámetro	Ø 68 mm	Ø 68 mm
Espesor de la pared	5 - 40 mm	5 - 40 mm
Profundidad	58 mm	58 mm
Material	PP / TPE	PP / TPE
Entrada de cable 3x 1,5 <sup>2</sup>	2	2
5x 1,5 <sup>2</sup> / 3x 2,5 <sup>2</sup>	2	2
Entrada de tubo ≤ M25	2	2



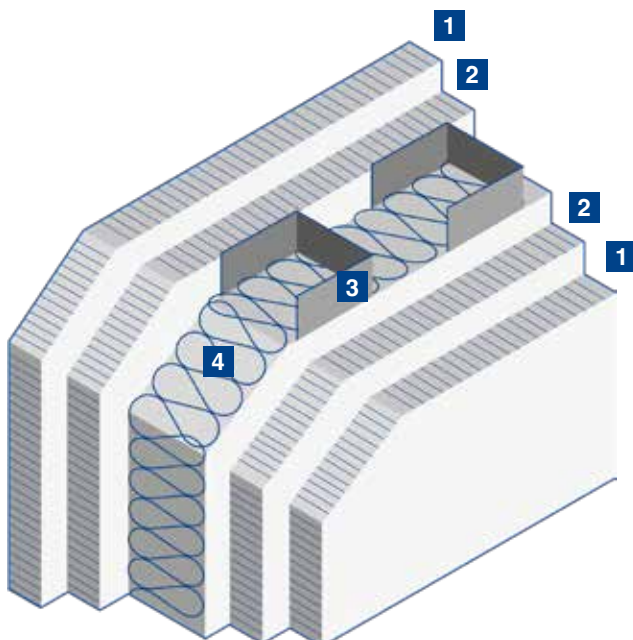
**Aislamiento acústico de acuerdo con la norma ISO 10140 cuando se monta en una pared con un espesor total de 155 mm**



- 1** GKP 12,5 mm
- 2** GKP 12,5 mm
- 3** 2x perfil CW 50 mm
- 4** 2x aislamiento 40 mm
- 5** Distancia entre perfiles 5 mm

Índice de reducción de sonido sin caja: **63 dB**  
 Índice de reducción de sonido con caja **f-tronic®** SP3700: **63 dB**

**Espesor total de la pared 100 mm**



- 1** GKP 12,5 mm
- 2** GKP 12,5 mm
- 3** Perfil CW 50 mm
- 4** Aislamiento 40 mm

Índice de reducción de sonido sin caja: **55 dB**  
 Índice de reducción de sonido con caja **f-tronic®** SP3700: **55 dB**



# Cajas con protección contra incendio para tabique hueco



- Cajas con protección contra incendio, aislamiento acústico y mejora de la eficiencia energética.
- Norma DIBtZ-19.21-2283
- Norma ETA-18/0628
- Enlazable y para instalación opuesta.
- Pared ligera:
  - clase resistencia al fuego: hasta EI120
  - clase resistencia al fuego: EI30 a EI60 sin lana aislante.
- Pared de madera laminada:
  - Clase resistencia al fuego: hasta EI90
- Pared de tabique hueco: hasta EI90



## 1 Entradas etiquetadas

El etiquetado en la parte posterior permite la identificación rápida de las entradas de los tubos y de los cables.



## 2 Contención del humo

Gracias a su construcción hermética, en caso de incendio, previene la propagación del humo en el interior del edificio.



## 3 Aislamiento acústico

A pesar de su construcción compacta y protección contra incendio, las cajas de f-tronic® cumplen con la norma de aislamiento acústico DIN EN ISO 10140.



## 4 Sin herramientas

Gracias a la membrana con tecnología 2K, los tubos y cables se insertan directamente sin herramientas, lo que simplifica el montaje y permite un ahorro de tiempo de hasta un 60%.



## 5 Enlazable

El diámetro estándar de 68 mm permite una instalación fácil y rápida de los mecanismos que además se pueden enlazar. Fácil de instalar.



## 6 Eficiencia energética

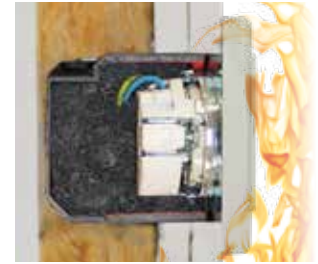
La membrana hermética evita las corrientes de aire no deseadas en las paredes de tabique hueco y por tanto aumenta la eficiencia energética en los edificios. Adicionalmente se pueden utilizar membranas para los tubos (pág. 14).

## Funcionamiento de la caja con protección contra incendio

- Al alcanzar la temperatura crítica, la caja reacciona y forma una capa aislante.
- El interior de la caja se sella desde el interior hacia el exterior.
- La caja permanece dimensionalmente estable de acuerdo con la clase de resistencia al fuego.



Antes del fuego



Durante del fuego



Modelo	BS2000	BS2700	BS3500	BS3700
Uso recomendado	Caja mecanismo con protección contra incendio	Caja mecanismo con protección contra incendio	Caja derivación con protección contra incendio	Caja derivación con protección contra incendio
Referencia	7500045	7500042	7500044	7500043
Embalaje	10 / 250 / 4.000	10 / 250 / 4.000	10 / 200 / 3.200	10 / 200 / 3.200
Diámetro	Ø 68 mm	Ø 68 mm	Ø 68 mm	Ø 68 mm
Espesor de la pared	5 - 40 mm	5 - 40 mm	5 - 40 mm	5 - 40 mm
Profundidad	50 mm	50 mm	62 mm	62 mm
Sección transversal máxima	2,5 mm <sup>2</sup>	2,5 mm <sup>2</sup>	2,5 mm <sup>2</sup>	2,5 mm <sup>2</sup>
Material	PP / TPE-S	PP / TPE-S	PP / TPE-S	PP / TPE-S
Entrada de cable 3 x 1,5 <sup>2</sup>	-	2	-	2
5 x 1,5 <sup>2</sup> / 3 x 2,5 <sup>2</sup>	-	2	-	2
Entrada de tubo	4x ≤ M20	2x ≤ M25	4x ≤ M20	2x ≤ M25
Accesorios incluidos	5x E105HF	5x E105HF	5x E105HF	5x E105HF

# Cajas de diámetro 74 mm con protección contra incendio para tabique hueco



- Clase de resistencia al fuego EI90.
- Modelo BS117 certificado para techos hasta EI60.
- Con posibilidad de instalación opuesta.
- Las cajas disponen además de protección acústica.
- Enlazables.



Modelo	BS115	BS117	BS118
Uso recomendado	Caja mecanismo con protección contra incendio	Caja mecanismo / derivación con protección contra incendio	Caja doble para mecanismo con protección contra incendio
Referencia	7500001	7500002	7500003
Embalaje	12 / 192 / 3.744	12 / 192 / 3.744	6 / 96 / 1.584
Diámetro	Ø 74 mm	Ø 74 mm	2 x Ø 74 mm
Espesor de la pared	25 - 40 mm	25 - 40 mm	25 - 40 mm
Profundidad	45 mm	54 mm	54 mm
Sección transversal máxima	2,5 mm <sup>2</sup>	2,5 mm <sup>2</sup>	2,5 mm <sup>2</sup>
Material	SAFE 90	SAFE 90	SAFE 90
Entrada de cable	2 hasta Ø 14,4 mm	2 hasta Ø 11,6 mm	4 hasta Ø 11,6 mm
Entrada de tubo M20	-	4	-

# Cajas para pared de ladrillo

- Enlazables mediante sistema de inserción directa.
- Entradas de tubos de 20 y 25 mm.
- 4x agujeros para tornillos y 2x áreas especiales para fijación de las garras de los mecanismos.



## 1 Distancia estándar

Las cajas son enlazables manteniendo la distancia estándar de 71 mm.



## 2 Entrada de cables y tubos

Las cajas disponen de múltiples combinaciones de entradas para cables y tubos en diferentes ángulos



Modelo	E106M25	E106M25S	E107M25	E107M25S
Uso recomendado	Caja mecanismo	Caja mecanismo	Caja mecanismo / derivación	Caja mecanismo / derivación
Referencia	7310129	7310130	7310131	7310132
Embalaje	25 / 300 / 6.000	25 / 300 / 6.000	25 / 200 / 4.000	25 / 200 / 4.000
Profundidad	46 mm	46 mm	65 mm	65 mm
Material	PS	PS	PS	PS
Tornillos incluidos	-	✓	-	✓
Entrada de cable	4	4	8	8
Entrada de tubo M20	7	7	13	13
Entrada de tubo M25	2	2	4	4

# Cajas multielemento para pared de ladrillo



- Material extremadamente sólido.
- Instalación flexible mediante divisores extraíbles.



## 1 Divisores

Divisores individualmente extraíbles para la separación de áreas.



## 2 Distancia estándar

Der Normabstand von 71 mm wird automatisch eingehalten.



## 3 Pasacable

Pasacable troquelado para la conexión interior de los cables.



## 4 Agujeros de marcado

Los agujeros de marcado permiten definir el punto exacto de taladro en la pared.

## Proceso de montaje



**1** Marcar los puntos de centrado para realizar el taladro en la pared.



**2** Realizar los agujeros con la corona.



**3** Perforar material restante.



**4** Insertar la caja en la pared y proteger los huecos con las cubiertas de enlucido (pág. 23).



**5** Enlucir.



## Cajas multielemento para pared de ladrillo



Modelo	UP20	UP30	UP40	UP50
Uso recomendado	Caja mecanismo 2 elementos	Caja mecanismo 3 elementos	Caja mecanismo 4 elementos	Caja mecanismo 5 elementos
Referencia	7310102	7310103	7310104	7310105
Embalaje	10 / 90 / 1.800	5 / 50 / 1.000	5 / 40 / 800	5 / 35 / 700
Dimensiones	71 x 141 x 63 mm	71 x 213 x 63 mm	71 x 284 x 63 mm	71 x 354 x 63 mm
Sección transversal máx.	2,5 mm <sup>2</sup>	2,5 mm <sup>2</sup>	2,5 mm <sup>2</sup>	2,5 mm <sup>2</sup>
Material	PP	PP	PP	PP
Entrada de cable 20 x 10 mm	12	20	28	36
Entrada de tubo M20	10	14	18	22

## Cubiertas de enlucido



Modelo	UPD1	UPD2
Uso recomendado	Cubierta enlucido semicircular	Cubierta enlucido cuadrada
Referencia	7390055	7390056
Embalaje	50 / 1.000 / 20.000	50 / 1.000 / 20.000
Material	PP	PP

## Anillos de nivelación

### Aplicación



**1** Anillo de nivelación disponible en forma cuadrada y semicircular.



**2** La profundidad se puede ajustar en incrementos de 5 mm.



Modelo	PAQ	PAH
Uso recomendado	Anillo nivelación cuadrado	Anillo nivelación semicircular
Referencia	7390089	7390090
Embalaje	15 / 420 / 8.400	10 / 440 / 8.800
Profundidad	30 mm	30 mm
Material	PA6	PA6

# Cajas para pared de ladrillo con mejora de la eficiencia energética



- Máxima estanqueidad gracias a la nueva membrana F5 (resistente al desgarro, flexible, hermética, pregrabada, instalación sin herramientas).
- Incrementa la eficiencia energética en los edificios.
- Más comodidad al evitar las corrientes de aire por el interior de las paredes.
- Fácil de instalar.
- Fácil de usar sin herramientas adicionales.
- Enlazable manteniendo además la distancia estándar.



## 1 Hermética

La membrana flexible queda hermética alrededor de los tubos y cables.



## 2 Ahorro de tiempo

Dado que la membrana flexible es resistente al desgarro, los tubos y cables se pueden montar rápidamente y sin herramientas.



## 3 Enlazable

Las cajas son enlazables y mantienen la distancia estándar de 71 mm.



## 4 Eficiencia energética

La membrana hermética F5 evita las corrientes de aire no deseadas en las paredes de ladrillo y por tanto aumenta la eficiencia energética en los edificios. Adicionalmente se pueden utilizar membranas para los tubos (pág. 14).



Modelo	E1062K	E1072K
Uso recomendado	Caja mecanismo	Caja derivación
Referencia	7320026	7320028
Embalaje	25 / 300 / 6.000	25 / 200 / 4.000
Profundidad	46 mm	65 mm
Material	PP / TPE	PP / TPE
Entrada de cable	-	6
Entrada de tubo M20 / M25	4 / 2	2 / 4

Cajas para pared de ladrillo con alojamiento para dispositivos electrónicos y mejora de la eficiencia energética

## Cajas para pared de ladrillo con alojamiento para dispositivos electrónicos y mejora de la eficiencia energética

- Máxima hermeticidad gracias a la nueva membrana F5 (resistente al desgarro, flexible, hermética, pregrabada y sin herramientas)
- 16 entradas de cable.
- 6 entradas de tubo M20
- 5 entradas de tubo M25
- Aumenta la eficiencia energética en los edificios
- Fácil de instalar.
- El separador disponible como accesorio permite la separación de los circuitos dentro de la caja.



<b>Modelo</b>	<b>E550</b>
<b>Uso recomendado</b>	Caja dispositivos electrónicos
<b>Referencia</b>	<b>7320009</b>
<b>Embalaje</b>	10 / 80 / 1.600
<b>Profundidad</b>	67 mm
<b>Sección transversal máxima</b>	4 mm <sup>2</sup>
<b>Material</b>	PP / TPE
<b>Entrada de cable ≤ Ø 11 mm</b>	16
<b>Entrada de tubo ≤ M20</b>	6
<b>Entrada de tubo ≤ M25</b>	5
<b>Accesorios incluidos</b>	Tornillos



Modelo	E140	E141	E142
Uso recomendado	Caja derivación con tapa	Caja derivación con tapa	Caja derivación con tapa
Referencia	<b>7310060</b>	<b>7310061</b>	<b>7310062</b>
Embalaje	10 / 200 / 4.000	10 / 150 / 3.000	1 / 30 / 600
Dimensiones	80 x 80 x 50 mm	100 x 100 x 50 mm	160 x 160 x 65 mm
Sección transversal máxima	4 mm <sup>2</sup>	4 mm <sup>2</sup>	16 mm <sup>2</sup>
Material	PS	PS	PS
Entrada de tubo M16 / M20 / M25 / M32	- / 8 / - / -	4 / 15 / 4 / -	11 / - / 10 / 6

**Accesorios**

Modelo	E140D	E141D	E142D
Uso recomendado	Tapa de recambio	Tapa de recambio	Tapa de recambio
Referencia	<b>7310135</b>	<b>7310136</b>	<b>7310137</b>
Embalaje	10 / 500 / 15.000	10 / 300 / 9.600	10 / 100 / 2.200
Dimensiones	95 x 95 mm	120 x 120 mm	185 x 185 mm







**f-tronic**® GmbH  
Zum Gerlen 21–25  
D-66131 Saarbrücken  
Telefon +49 6893 9483-0  
Fax +49 6893 9483-94  
info@f-tronic.de

Catálogo con fecha 04.2023  
Maquetación y diseño  
**f-tronic**® GmbH

Distribuidor oficial



[www.guijarrohermanos.es](http://www.guijarrohermanos.es)

c/ Isaac Peral, 6  
Pol. Ind. Ntra. Sra. de Butarque  
28914 Leganés (Madrid)  
Telf.: 91 687 00 22  
Fax: 91 687 66 16  
info@guijarrohermanos.es

Nota: Nos reservamos el derecho a realizar modificaciones técnicas en los productos y cambios en el contenido de este documento en cualquier momento y sin previo aviso. **f-tronic**® no se responsabiliza de posibles errores o de que este documento esté incompleto. Nos reservamos todos los derechos sobre este documento y los objetos e ilustraciones que contiene. Queda prohibida la reproducción o explotación de su contenido sin el consentimiento previo por escrito de **f-tronic**®.

Copyright © 2023 **f-tronic**®  
Todos los derechos reservados.